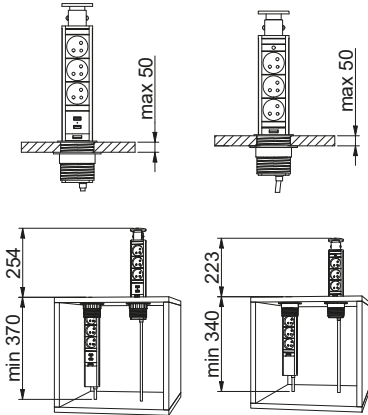
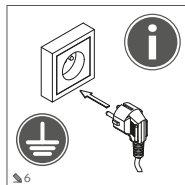
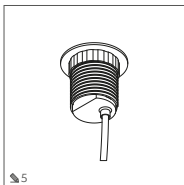
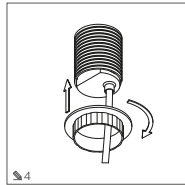
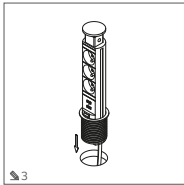
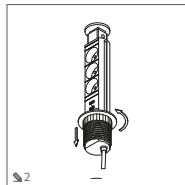
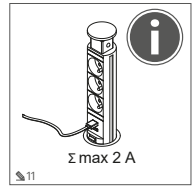
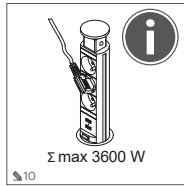
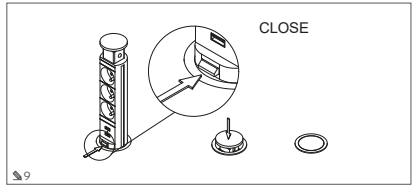
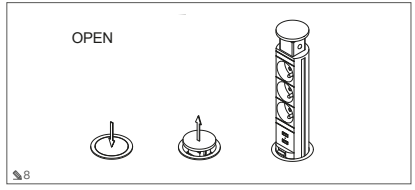
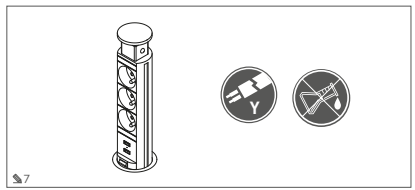




PL Ograniczenia montażowe / EN Notes for installation / DE Einschränkungen bei der Montage / RU Монтажные ограничения / CS Montážní omezení / SK Montážne obmedzenia / HU Beszerelésel kapcsolatos korlátozások / HR Ograničenja montaže / FR Contraintes de montage / ES Restricciones del montaje / IT Limitazioni di montaggio / RO Restricții de montaj / LT Surinkimo apribojimai / LV Uzstādīšanas ierobežojumi / ET Paigalduspilgraugud / PT Restrições de montagem / BE Обмежувачы на зборцы / UK Обмеження під час монтажу / BG Инсталационни ограничения / SL Montažne omejitve / BS Ograničenja montaže / SRP Ograničenja montaže / SR Ograničenja montaže / MK Ograničuvana za montaza / MO Restricții de montaj / AM Աղյուսակի սահմանափակումներ / AZ Quraşdırma qeydləri / KA ზღბნაშენებელ დაზღბნაშენებლისთვის / KK Орнатуу хялгыншангуу / KY Монтаждо центролерү / TG Шарҳҳо барои насб / TK Gumamak için belgeler / UZ O'rnatishga oid eslatmalar



PL Instrukcja montażu / EN Assembly instruction / DE Montageanleitung / RU Инструкция по установке / CS Montážní návod / SK Montážna príručka / HU Rögztési útmutató / HR Upute za montažu / FR Instruction de montage / ES Manual de montaje / IT Istruzioni di montaggio / RO Instrucțiuni de montaj / LT Surinkimo instrukcija / LV Navodība za montažu / BS Uputstva za montažu / SRP Uputstva za montažu / SR Uputstva za montažu / MK Uputstva za sobiranje / MO Instrucțiuni de montaj / AM Տնդրվող իրավասույթներ / AZ Montaj talimatı / KA აზღბნაშენებლისთვის / KK Орнатуу нускалары / KY Орнотуу боюнча нускамалар / TG Дастурамали васкулни / TK Gumama gorkmezisi / UZ Yig'ishga oid ko'rsatma:



**6** PL - Sprawdź ułożenie przewodu zasilającego. Przewód nie może oierać o żadne ostre krawędzie (szczególnie podczas otwierania i zamykania przedłużacza). Przewód nie może znajdować się w pobliżu gorących elementów (grzejników, żaródeł światła itp.). Nie przekraczać dopuszczalnych obciążeń przedłużacza i/lub gniazd USB" / EN - Check the power supply cord layout. Prevent the cord from contact with any sharp edges, especially when the extension is opened and closed. Avoid laying the cord near hot items like radiators, light sources etc. Do not surpass allowable loads for the extension cords and/or USB ports. / DE - Überprüfen Sie die Position des Netzkabels. Das Kabel darf nicht an scharfen Kanten reiben (insbesondere beim Öffnen und Schließen des Verlängerungskabels). Das Kabel darf nicht in der Nähe von heißen Elementen (Heizkörpern, Lichtquellen usw.) liegen. Überschreiten Sie nicht die zulässigen Belastungen des Verlängerungskabels und/oder der USB-Buchsen. / RU - Проверьте укладку кабеля питания. Кабель не может соприкасаться с какими-либо острыми краями (особенно во время открытия и закрытия удлинителя). Кабель не может находиться рядом с горячими элементами (нагревателями, источниками освещения и др.). Не превышать допустимых нагрузок на удлинители и/или гнезда USB / CS - Zkontrolujte uložení napájacieho káblu. Kábel sa nesmie odírat o žiadne ostre hrany (zrejme pri pripojovaní a odpojovaní predlžovacieho káblu). Kábel nesmie byť v blízkosti horúcych prvků (radiátorů, zdrojů světla atd.). Nepřekračujte přípustná zatížení prodlužovacího káblu a/nebo zásuvek USB / SK - Skontrolujte stav napájacieho kábla. Kábel sa nesmie dotýkať žiadnej ostrej hrany (predovšetkým pri otvorení a zatváraní predlžovacieho kábla). Kábel sa nesmie nachádzať v blízkosti horúcich predmetov (radiátorov, zdrojov svetla ap.). Nepresahujte maximálne prípustné zaťaženie predlžovacieho kábla a/alebo USB zásuviek / HU - Ellenőrizze a tápkábel elhelyezését. A vezeték nem érhet hozzá semmilyen éles peremhez (különbösen a hosszabító kinyitáskor és bezárásakor). A vezeték nem lehet forró tárgyakhoz (fűtőtestek, fényforrások stb.) közel. Ne lépje túl a vezeték és/vagy az USB aljzat megengedett terhelhetőségét / HR Proverite položaj kabela za napajanje. Kabel se ne smije trljati ostrim rubovima (posebno priklom otvaranja i zatvaranja produžnog kabela). Kabel se ne smije nalaziti u blizini vrućih elemenata (radijatori, izvori svjetla itd.). Ne prelazite dopušteno opterećenje produžnog kabela i/ili USB utičnica / FR - Vérifiez l'alignement du câble d'alimentation. Le câble ne doit pas frotter contre des arêtes vives (en particulier lors de l'ouverture et de la fermeture du câble de rallonge). Ne pas placer le câble à proximité de composants chauds (radiateurs, sources de lumière, etc.). Ne pas dépasser les charges admissibles du cordon prolongateur et/ou des prises USB / ES - Compruebe el tendido del cable de alimentación. El cable no puede rozar contra bordes agudos (especialmente, al abrir y cerrar la extensión). El cable no puede estar cerca de los elementos calientes (radiadores, fuentes de luz, etc.). No exceda las cargas admisibles de la extensión ni/o de las ranuras USB. / IT - Controllare l'allineamento del cavo di alimentazione. Il cavo non può strofinare contro spigoli vivi (soprattutto durante l'apertura e la chiusura della prolunga). Il cavo non può essere collocato in prossimità di oggetti caldi (radiatori, sorgenti luminose ecc.). Non superare il carico ammissibile della prolunga e/o delle prese USB / RO - Verificați poziționarea cablului de alimentare. Cablul nu trebuie să se frece de marginile ascuțite (în special atunci când deschideți și închideți cablul prelungitor). Cablul nu trebuie să fie amplasat lângă elemente fierbinți (radiatoare, surse de lumină etc.). Nu depășiți sarcinile admise ale cablurilor prelungitoare și/sau ale prizei USB / LT - Patikrinkite maitinimo laido padėtį. Kabelis negali trintis į aštrias briaunas (ypač atidarant ir uždaranant ilginatuvą). Kabelis negali būti šalia karštų





detergenty, rozpušćadlá, hnojivá (p.)

**HU** Nem alkalizható vegyszerek (sól, savak, lúgok, klór, ammónia, tisztítószerek, oldószer, műtrágyák stb.) környezetben

„HR Zabraneja upotreba na mestjima na kojima se koristi kemijske tvari (sol, kiseline, lužine, klor, amonijak, deterđenti, otapala, gnojiva itd.)

FR Ne pas installer dans des zones où sont utilisés les agents chimiques (sel, acides, alcalis, chlore, ammoniac, détergents, solvants, engrais, etc.)

ES No lo utilice en espacios donde se utilizan productos químicos (sal, ácidos, bases, cloro, amoníaco, detergentes, disolventes, fertilizantes, etc.)

IT Non utilizzare in zone in cui si usano prodotti chimici (sali, acidi, basi, cloro, ammoniaca, detersivi, solventi, concimi, etc.)

RO NU utilizați în locurile în care sunt utilizate substanțe chimice (sare, acizi, baze, clor, amoniac, detergenți, solvenți, îngrășăminte, etc.)

LT Nenaudoti vietose, kur naudojamos chemišios priemonės (druska, rūgštys, šarmai, chloras, amoniakas, valikliai, tręšalai, trąšos, ir pan.)

LV Nelietot vietās, kur tiek izmantotas ķīmiskas vielas (sāļš, skābes, sārmis, hlors, amonjaks, mēģašānas līdzekļi, šķīdinātāji, mēšļošanas līdzekļi utt.)

ET Mitte kasutada kohtades, kus kasutatakse kemikaale (sooli, happeid, leeliseid, kloori, ammoniaaki, puhastusvahendeid, lahusteid, väetiseid jms)

PT Não aplicar em locais onde são usados produtos químicos (sal, ácidos, bases, líxivia, amoníaco, detergentes, dissolventes, fertilizantes, etc.)

BE Ne ʹuknyvatʹ u meskax, dze vykarystovajušcaja ximichnax sredkax (solʹ, kisloty, ščolach, chlor, amonijak, dazergenty, rastvarjalʹny, unmeňeny i g.d.)

UK Ne vikoristovувати в місцях, де застосовують хімічні речовини (солі, кислоти, луги, хлор, амоніак, миючі засоби, розчинники, добрива тощо.)

BG Ne izmislavajte v sreda, v koeto se izpolzovat ximikalni (solni, kiselinni, osnovni, xlorini, amonijak, preparati za miene, raztvori, ximichni tovarovi i dr.)

SI Ne uporabljajte na mestih, kjer se uporabljajo kemikalije (sol, kisline, alkalije, klor, amonijak, detergeni, topila, gnojiva itd.)

BS Zabranejeno korištenje na mjestima izloženim djelovanju hemijskih supstanci (so, kiselina, lužina, hlor, amonijak, deterđenti, rastvarači, đubriva itd.)

SRP Zabranejeno je korištenje na mjestima izloženim djelovanju hemijskih sredstava (so, kiselina, lužina, hlor, amonijak, deterđenti, rastvarači, đubriva itd.)

SK SR nie sme da sa koristi na mestima na kojima je izložen delovanju hemikalija (sol, kiselina, lužina, hlor, amonijak, deterđenti, rastvarači, đubriva itd.)

SK SR nie sme da sa koristi na mestima, kde štoto se koristi xemikalii (sol, kiselinni, bazi, xlor, amonijak, detergeni, razveduvani, đubriva i sl.)

MO NU utilizați în locurile în care sunt utilizate substanțe chimice (sare, acizi, baze, clor, amoniac, detergenți, solvenți, îngrășăminte, etc.)

AM Մի օգտագործե՛ք այն վայրերում, որտեղ օգտագործվում են քիմիկալային նյութեր (աղի, թթուների, ալկալիների, բլրի, անիւնի, վաղուց սիդերի, լուծիչի, քիմիարկարկուրի և այլն):

AZ Kimiyvi maddalari (duz, tursular, oksidlar, hlor, ammonyak, yuyucu vasitalar, hallediciler maullular, gubralar vs.) olduguiu yerlerde mahsuldan istifade etmayin.

KA არ გამოიყენებთ ისეთ ადგილებში, სადა გამოიყენებენ ქიმიკატებს (მარილებს, მჟავებს, ტუბიკებს [ანგრივებებს], ქლორს, აზოტს, სარეცხი საშუალებებს, გამსხვავებლებს, სასუბიკატებს და ა.შ.)

KK Химиялык заттар (туздар, кышкычтар, сілтілер, хлор, аммиак, жуғыш заттар, еріткіштер, тыңайтқыштар және т.б.) қолданылатын жерлерде қолданбаңыз.

KY Химиялык заттар (туздар, кислоталар, жарактар, хлор, аммиак, жуучу каражаттар, эриткичтер, жер семирткичтер ж.б.) колдонулган жерлерде пайдаланууга болбойт.

TG Dar choihey xristofashadani mavodni kimioviy (namak, kislotaga, asosga, hlor, ammiak, moddaxhoi shustuyishi, xalkunaxda, nurixo va gairra) istifoda nabard.

TK Himiki maddalarny (duz, kislotalar, esaslar, hlor, ammiyak, yuyush serifdeler, erginler, dukunler we s.m.) ulanylyr yerdelerinde ulanmaly.

UZ Kimyoviy moddalardan (duz, kislotalar, asoslar, xlor, ammiyak, yuvish vositalari, erituvchilar, o'g'itlar va boshqalar) foydalanilganida joylarda o'qllanmag.



PL Symbol wskazuje na selektywną zbiórkę zużytego sprzętu elektrycznego i elektronicznego, co oznacza, że nie wolno go wyrzucać łącznie z innymi odpadami. Produkty tak oznakowane mogą być szkodliwe dla zdrowia ludzi i środowiska, dlatego wymagają specjalnej formy przetwarzania, w szczególności recyklingu, odzysku lub unieszkodliwienia. Właściwe postępowanie ze zużywym sprzętem elektrycznym i elektronicznym przyczynia się do uniknięcia szkodliwych dla zdrowia ludzi i środowiska naturalnego konsekwencji, wynikających z obecności składników niebezpiecznych: substancji, mieszanin, części składowych oraz niewłaściwego składowania i przetwarzania takiego sprzętu. Obowiązkiem użytkownika jest przekazanie zużytego sprzętu do wyznaczonego punktu zbiórki w celu recyklingu odpadów powstałych ze sprzętu elektrycznego i elektronicznego. W celu uzyskania informacji na temat miejsc i sposobu bezpiecznego dla środowiska pozbycia się zużytego sprzętu elektrycznego i elektronicznego użytkownik powinien skontaktować się z odpowiednim organem władz lokalnych, z punktem zbiórki odpadów lub z punktem sprzedaży, w którym kupił sprzęt. Więcej informacji na temat systemu zbierania zużytego sprzętu oraz tym, jaką gospodarstwo domowe spełnia w przyczynianiu się do ponownego użycia i odzysku, w tym recyklingu, zużytego sprzętu znajduje się na stronie [www.gtv.com.pl](http://www.gtv.com.pl)

EN The symbol indicates separate collection for waste electrical and electronic equipment, which means that it must not be disposed of together with household waste. Products marked in this way may be harmful to human health and the environment, and therefore they require a special form of processing, in particular recycling, recovery or disposal. Proper treatment of waste electrical and electronic equipment contributes to avoid effects harmful to human health and the natural environment, as a result of the presence of hazardous components: substances, mixtures, components and improper landfilling and treatment of such equipment. The user is obliged to return such equipment to a designated collection point where waste electrical and electronic equipment is recycled. In order to get information on where and how to dispose of waste electrical and electronic equipment in an environmentally safe manner, the user should contact the relevant local government authority, the waste collection point or the point of sale where the equipment was purchased. More information on the waste collection system and the role that the household plays in contributing to re-use and recovery, including recycling, of waste electrical and electronic equipment is available at [www.gtv.com.pl](http://www.gtv.com.pl)

DE Das Symbol weist auf die getrennte Sammlung von Elektro- und Elektronikgeräten hin, was bedeutet, dass sie nicht zusammen mit anderen Abfällen entsorgt werden dürfen. Die so gekennzeichneten Produkte können für die menschliche Gesundheit und die Umwelt schädlich sein und erfordern daher eine besondere Behandlung, insbesondere Recycling, Verwertung oder Entsorgung. Der richtige Umgang mit Elektro- und Elektronik-Altgeräten trägt dazu bei, schädliche Folgen für die menschliche Gesundheit und die Umwelt zu vermeiden, die sich aus dem Vorhandensein von gefährlichen Bestandteilen ergeben: Stoffe, Gemische, Komponenten und unsachgemäße Lagerung und

Behandlung solcher Geräte. Der Nutzer ist verpflichtet, Altgeräte bei einer ausgewiesenen Sammelstelle für das Recycling von Elektro- und Elektronikgeräten abzugeben. Für Informationen darüber, wo und wie gebrauchte Elektro- und Elektronikgeräte umweltgerecht entsorgt werden können, sollte sich der Benutzer an die zuständige örtliche Behörde, die Sammelstelle oder die Verkaufsstelle wenden, bei der er das Gerät erworben hat. Weitere Informationen über das Sammelsystem für Altgeräte und die Rolle der Haushalte bei der Wiederverwendung und Verwertung, einschließlich des Recyclings, von Altgeräten finden Sie unter [www.gtv.com.pl](http://www.gtv.com.pl)

RU Символ указывает на выборочный сбор использованного электрического и электронного оборудования, что означает, что его нельзя утилизировать вместе с другими отходами. Продукты, маркированные таким образом, могут быть вредными для здоровья человека и окружающей среды и поэтому требуют особой формы обработки, в частности переработки, восстановления или нейтрализации. Правильное обращение с использованным электрическим и электронным оборудованием позволяет избежать вредных для здоровья человека и окружающей природной среды последствий, возникающих в результате наличия в нем опасных компонентов: веществ, смесей, компонентов в также неправильного хранения и обработки такого оборудования. Пользователь обязан сдать использованное оборудование в специально отведенный пункт сбора для переработки отходов электрического и электронного оборудования. Для получения информации о том, где и как утилизировать использованное электрическое и электронное оборудование экологически безопасным способом, пользователь должен обратиться в соответствующий орган местного самоуправления, в пункт сбора отходов или в точку продажи, где было приобретено оборудование. Более подробная информация о системе сбора отработанного оборудования и роли домохозяйства в содействии повторному использованию и восстановлению, включая переработку, отработанного оборудования доступна на сайте [www.gtv.com.pl](http://www.gtv.com.pl)

CS Symbol označuje selektivní sběr použitého elektrického a elektronického zařízení, což znamená, že se tento nesmí likvidovat společně s ostatním odpadem. Takto označené produkty mohou být škodlivé pro lidské zdraví a životní prostředí, a proto vyžadují zvláštní formu zpracování, zejména recyklování, opětovné využití nebo neutralizaci. Správné zacházení s použitým elektrickým a elektronickým zařízením pomáhá předcházet následkům škodlivým pro lidské zdraví a životní prostředí, které vyplývají z přítomnosti nebezpečných složek: látek, směsí, složek a nešprávného skladování a zpracování takových zařízení. Uživatel je povinen odvézt elektrický odpad na určené sběrné místo k recyklaci odpadu vzhledně k elektrickým a elektronickým zařízením. Pro informace o tom, kde a jak likvidovat použité elektrické a elektronické zařízení způsobem bezpečným pro životní prostředí, by se měl uživatel obrátit na příslušný místní úřad, na sběrné místo odpadu nebo na prodejní místo, kde bylo zařízení zakoupeno. Více informací o systému sběru elektronického odpadu a udrži, kterou domácímu hospodářství přispívá k opětovnému použití a využití, včetně recyklace, elektronického odpadu naleznete na [www.gtv.com.pl](http://www.gtv.com.pl)

SK Symbol označuje selektivný zber použitých elektrických a elektronických zariadení, čo znamená, že sa nesmú likvidovať spoločne s iným odpadom. Takto označené výrobky môžu byť škodlivé pre ľudské zdravie a životné prostredie, a preto vyžadujú špeciálnu formu spracovania, najmä recyklovania, zhodnocovania alebo neutralizácie. Správne zaobchádzanie s použitými elektrickými a elektronickými zariadeniami pomáha predchádzať následkom škodlivým pre ľudské zdravie a životné prostredie, ktoré vyplývajú z prítomnosti nebezpečných komponentov: látok, zmesí, komponentov a nesprávneho skladovania a spracovania takýchto zariadení. Užívateľ je povinný odovzdať odpadové zariadenie na určené zberné miesto na recykláciu odpadu vznikajúceho z elektrických a elektronických zariadení. Ak chcete získať informácie o tom, kde a ako zlikvidovať použité elektrické a elektronické zariadenia spôsobom bezpečným pre životné prostredie, použivateľ by mal kontakovať príslušný miestny úrad, zberné miesto odpadu alebo predajné prostredie, kde bolo zariadenie zakúpené. Viac informácií o systéme zberu odpadových zariadení a úlohe, ktorú domácnosť zohráva pri prispievaní k opätovnému použitiu a zhodnocovaniu vrátane recyklácie odpadových zariadení, nájdete na [www.gtv.com.pl](http://www.gtv.com.pl)

HR A simbolom označava használt elektromos és elektronikus berendezések szelektív gyűjtését jelzi, ami azt jelenti, hogy nem szabad más hulladékkal együtt kidobni. Az így felcímkézett termékek árosak lehetnek az emberi egészségére és a környezetre, ezért speciális feldolgozási formát igényelnek, különösen újrahaznosztást, hasznosítást vagy semlegesítést. Az elhasznált elektromos és elektronikus berendezések szakszerű kezelése segít elkerülni az emberi egészségre és a természeti környezetre káros következményeket, amelyek a veszélyes összetevők jelenlétéből adódnak: anyagok, keverékek, komponensek, valamint az ilyen berendezések nem megfelelő tárolása és feldolgozása. A felhasználó köteles a hulladék berendezést az elektromos és elektronikus berendezésekész szűrmázó hulladékok újrahaznosztására kijelölt gyűjtőhelyre leadni. A használt elektromos és elektronikus berendezések környezetbarát módon történő ártalmatlanításának helyére és módjára vonatkozó információkért a felhasználónak fell kell vernie a kapcsolatot az illetékes helyi önkormányzattal, a hulladékgyűjtő ponttal vagy azaz az értékesítési ponttal, ahol a berendezést vásárolta. További információ a hulladék berendezések begyűjtéséről rendelkezésről és arról, hogy a háztartási minőség szerepet játszik a hulladékok újrafelhasználásában és reszdosztásában, beleértve az újrahaznosztást is, a [www.gtv.com.pl](http://www.gtv.com.pl) oldalon található.

HR Smbol označava selektivno prikupljanje rabljene električne i elektroničke opreme, što znači da se ona ne smije odlagati zajedno s drugim otpadom. Ovakvo označeni proizvodi mogu biti štetni za ljudsko zdravlje i okoliš, te stoga zahtijevaju poseban oblik obrade, posebice recikliranje, oporabu ili neutralizaciju. Pravilno rukovanje rabljenom električnom i elektroničkom opremom pomaže u izbjegavanju posljedica štetnih za ljudsko zdravlje i prirodni okoliš, koje proizlaze iz prisutnosti opasnih komponenti: tvari, smjese, komponenti te nepravilne pohrane i obrade take opreme. Korisnik je dužan otpadnu opremu predati na određeno sabirno mjesto za recikliranje otpada nastalog od električne i elektroničke opreme. Za informacije o tome gdje i kako zbirnuti korištenu električnu i elektroničku opremu na ekološki siguran način, korisnik se treba obratiti nadležnom tijelu lokalne samouprave, mjestu za prikupljanje otpada ili prodajnom mjestu gdje je oprema kupljena. Više informacija o sustavu prikupljanja otpadne opreme i ulozi koju kućanstvo ima u doprinosu ponovnoj upotrebi i oporabi, uključujući recikliranje, otpadne opreme dostupno je na [www.gtv.com.pl](http://www.gtv.com.pl)

FR Le symbole indique le tri des équipements électriques et électroniques usagés, ce qui signifie qu'ils ne doivent pas être jetés avec les autres déchets. Les produits ainsi étiquetés peuvent être nocifs pour la santé humaine et l'environnement et nécessitent donc une forme particulière de traitement, notamment le recyclage, la valorisation ou l'élimination. Le traitement correct des déchets d'équipements électriques et électroniques contribue à éviter les conséquences néfastes pour la santé humaine et l'environnement, résultant de la présence de composants dangereux : substances, mélanges, composants, stockage et traitement inappropriés de ces équipements. L'utilisateur est tenu de remettre les équipements usagés à un point de collecte désigné pour le recyclage des déchets d'équipements électriques et électroniques. Pour savoir où et comment éliminer les équipements électriques et électroniques usagés en respectant l'environnement, l'utilisateur doit contacter les autorités locales compétentes, le point de collecte ou le point de vente où il a acheté l'équipement. Pour plus d'informations sur le système de collecte des déchets d'équipements et le rôle des ménages dans la contribution à la réutilisation et à la valorisation, y compris le recyclage, des déchets d'équipements, consultez le site [www.gtv.com.pl](http://www.gtv.com.pl)

ES El símbolo indica la recogida selectiva de los aparatos eléctricos y electrónicos usados, lo que significa que no deben desecharse con otros residuos. Los productos así marcados pueden ser perjudiciales para la salud humana y el medio ambiente, por lo que requieren un tratamiento especial, en particular

el reciclaje, la recuperación o la eliminación. La correcta manipulación de los residuos de aparatos eléctricos y electrónicos contribuye a evitar las consecuencias nocivas para la salud humana y el medio ambiente, derivadas de la presencia de componentes peligrosos: sustancias, mezclas, componentes, así como el almacenamiento y la manipulación inadecuados de dichos aparatos. El usuario está obligado a entregar los equipos usados a un punto de recogida designado para el reciclaje de residuos de aparatos eléctricos y electrónicos. Para obtener información sobre dónde y cómo desechos los residuos de aparatos eléctricos y electrónicos de forma segura para el medio ambiente, el usuario debe ponerse en contacto con la autoridad local correspondiente, el punto de recogida o el punto de venta donde adquirió el aparato. Para más información sobre el sistema de recogida de residuos de aparatos y el papel de los hogares en la contribución a la reutilización y recuperación, incluido el reciclaje, de los residuos de aparatos, consulte [www.gtv.com.pl](http://www.gtv.com.pl).

IT Il simbolo indica la raccolta differenziata di apparecchiature elettriche ed elettroniche usate, il che significa che non devono essere smaltite insieme ad altri rifiuti. I prodotti etichettati in questo modo possono essere dannosi per la salute umana e l'ambiente e richiedono pertanto una forma speciale di lavorazione, in particolare il riciclaggio, il recupero o la neutralizzazione. La corretta gestione delle apparecchiature elettriche ed elettroniche usate aiuta ad evitare conseguenze dannose per la salute umana e l'ambiente naturale, derivanti dalla presenza di componenti pericolosi: sostanze, miscele, componenti e stoccaggio e trattamento impropri di tali apparecchiature. L'utente è obbligato a consegnare le apparecchiature di scarto a un punto di raccolta designato per il riciclaggio dei rifiuti generati da apparecchiature elettriche ed elettroniche. Per informazioni su dove e come smaltire le apparecchiature elettriche ed elettroniche usate in modo sicuro per l'ambiente, l'utente deve contattare l'autorità locale del governo competente, il punto di raccolta dei rifiuti o il punto vendita in cui è stata acquistata l'apparecchiatura. Maggiori informazioni sul sistema di raccolta delle apparecchiature di scarto e sul ruolo svolto dalle famiglie nel contribuire al riutilizzo e al recupero, compreso il riciclaggio, delle apparecchiature di scarto sono disponibili su [www.gtv.com.pl](http://www.gtv.com.pl).

RO Simbolul indică o colectare separată a echipamentelor electrice și electronice uzate, ceea ce înseamnă că acestea nu trebuie eliminate împreună cu alte deșeur. Produsele etichetate astfel pot fi dăunătoare pentru sănătatea umană și pentru mediu și, prin urmare, necesită o formă specială de tratament, în special reciclarea, recuperarea sau eliminarea. Corectarea deșeurilor de echipamente electrice și electronice ajută la evitarea consecințelor dăunătoare pentru sănătatea umană și a mediuului, care rezultă din prezența componentelor periculoase: substanțe, amestecuri și componente, precum și depozitarea și tratarea necorespunzătoare a acestor echipamente. Utilizatorul este responsabil pentru transmiterea echipamentului uzat la un punct de colectare a deșeurilor electrice și electronice cu scopul de reciclare a acestuia. Pentru informații privind locul și modul de eliminare a echipamentelor electrice și electronice uzate într-un mod sigur pentru mediu, utilizatorul trebuie să contacteze autoritatea locală competentă, punctul de colectare sau punctul de vânzare de unde a achiziționat echipamentul. Mai multe informații despre sistemul de colectare a deșeurilor de echipamente și despre rolul gospodăriei în ceea ce privește contribuția la reutilizarea și recuperarea, inclusiv reciclarea, deșeurilor de echipamente pot fi găsite la [www.gtv.com.pl](http://www.gtv.com.pl).

IT Elektrois ir elektroniskos įrangos atliekos. Simbolas žymi atitinkamų atliekų ir elektroninės įrangos surinkimą, o tai reiškia, kad jos negalima išmesti kartu su kitomis atliekomis. Taip paženklinti gaminiai gali būti kenksmingi žmonijai, sveikatai ir aplinkai, todėl juos reikia apdoroti specialiu būdu, ypač perdirbant, regeneruojant arba neutralizuojant. Tinkamas naudotos elektronikos ir elektroninės įrangos tvarkymas padeda išvengti žmonių sveikatai ir gaminei aplinkai žalą, pakenkiant aplinkos šaltiniams ir komponentams: medžiagų, mišinių, komponentų ir netinkamą tokioms įrangos laikymui bei apdorojimą. Naudotąs įrangą atliekų surinkimo įrenginiuose, širktyje atliekų ir elektroninės įrangos atliekoms perdirbti. Norėdami gauti informacijos apie tai, kur ir kaip aplinkai saugiu būdu išmesti panaudojotą elektroniką ir elektroninę įrangą, vartotojas turi kreiptis į atitinkamą vietos valdžios instituciją, atliekų surinkimo punktą arba pardavimo vietą, kurioje įrangą buvo pirktas. Daugiau informacijos apie įrangos atliekų surinkimo sistemą ir namų ūkių valdymo prisidėjimą prie pakartotinio įrangos atliekų naudojimo ir panaudojimo, įskaitant perdirbimą, rasite adresu [www.gtv.com.pl](http://www.gtv.com.pl).

LV Elektrois ir elektroniskos iekārtu atkritumi ES: Simbols norāda izvēlēto nolietoto elektrisko un elektronisko iekārtu savākšanu, kas nozīmē, ka to nedrīkst izmest kopā ar citiem atkritumiem. Šādi marķēti produkti var būt kaitīgi cilvēku veselībai un vidi, un tādēļ tiem ir nepieciešama īpaša apstrāde, jo īpaši pārstrāde, regenerācija vai neitralizācija. Pareiza rīcība ar nolietotām elektriskajām un elektroniskajām iekārtām palīdz izvairīties no mūsu vides veselības un dabiskajai vidi kaitīgām sekām, kas izriet no bīstamu sastāvdaļu klātbūtnes: vielu, maisījumu, komponentu un šādu iekārtu nepareizas uzglabāšanas un apstrādes. Lietotājām ir pienākums nolietotās iekārtas nodot noteiktā savākšanas punktā elektrisko un elektronisko iekārtu radītā atkritumu pārstrādē. Lai iegūtu informāciju par to, kur un kā vidi nekaitīgi veidot atbrīvoties no nolietotajām elektriskajām un elektroniskajām iekārtām, lietotājām jāzinašādas ar atbilstošo pašvaldības iestādi, atkritumu savākšanas punktu vai tirdzniecības vietu, kurā iekārtā iegādāta. Plašāka informācija par atkritumu savākšanas sistēmu un lomu, kādā mājaiemniecībai ir, veicinot nolietoto iekārtu atkārtoto izmantošanu un regenerāciju, tostarp atbilstoju pārstrādi, ir pieejama vietnē [www.gtv.com.pl](http://www.gtv.com.pl).

ET Sümbl tähistab kasutatud elektri- ja elektronikaosademeid valikuliselt kogimist, mis tähendab, et need ei tohi viasid koos muude jäätmetega. Sel viisil märgistatud tooted võivad olla kahjulikul inimeste tervisele ja keskkonnale ning vajavad seetõttu spetsiaalset töötlemistviisi, eelkõige ringlusvõttu, taaskasutamist või neutraliseerimist. Kasutatud elektri- ja elektronikaosademeid nõuetekohane käsitsemine aitab vältida inimeste tervisele ja looduskeskkonnale kahjulikke tagajärgi, mis tulenevad ohtlike komponentide: ainetest, segude, komponentide olemasolust ning selliste seadmete ebapiisavest hooldamisest ja töötlemisest. Kasutaja on kohustatud andma seadmederm selleks ettenähtud kogumispunkti elektri- ja elektronikaosademeid tekkinud jäätmete taaskasutamiseks. Teabe saamiseks selle kohta, kuhu ja kuidas kasutatud elektri- ja elektronikaosademeid kogumiskohtaohuul viia kõrvaldada, peaks kasutaja võtma ühendust vastava kohaliku omavalitsuse ametiasutusega, jäätmekogumispunkti või müügikohta, kust seade osteti. Lisateavet seadmete jäätmete kogumissüsteemi ja leiikonna rolli kohta seadmete taaskasutamisel ja taaskasutamisel, sealhulgas ringlusvõttul, leiate veebisaidilt [www.gtv.com.pl](http://www.gtv.com.pl).

PT O símbolo indica a coleta seletiva de equipamentos elétricos e eletrônicos usados, o que significa que não deve ser descartado junto com outros resíduos. Os produtos rotulados desta forma podem ser prejudiciais à saúde humana e ao meio ambiente e, portanto, requerem uma forma especial de processamento, em especial reciclagem, recuperação ou neutralização. O manuseio adequado de equipamentos elétricos e eletrônicos usados ajuda a evitar consequências prejudiciais à saúde humana e ao meio ambiente, decorrentes da presença de componentes perigosos: substâncias, misturas, componentes e armazenamento e processamento inadequados desses equipamentos. O utilizador é obrigado a entregar o equipamento inutilizado a um ponto de recolha designado para a reciclagem de resíduos gerados a partir de equipamentos elétricos e eletrónicos. Para obter informações sobre onde e como descartar equipamentos elétricos e eletrónicos usados de maneira ambientalmente segura, o usuário deve entrar em contato com a autoridade governamental local apropriada, o ponto de coleta de lixo ou o ponto de venda onde o equipamento foi adquirido. Mais informações sobre o sistema de recolha de resíduos de equipamentos e o papel que o agregado familiar desempenha na contribuição para a reutilização e valorização, incluindo a reciclagem, de resíduos de equipamentos estão disponíveis em [www.gtv.com.pl](http://www.gtv.com.pl).

BE Sivalm nazivane vaberybný zbor vykrystaného elektrického a elektronického abšťavlenania, što znaea, čo to nie sme odlaati zajedno sa drugim odpadom. Ovako oznaeni izdelki so lahko škodljivi za zdravje ljudi i okolje, ste stoga zahtevaju posebno obliko predelave, a posebno recikliranje, oporabu ili neutralizaciju. Pravilno rukovanje korišćenom električnom i elektronskom opremom pomaže da se izbegnu posledice štete po zdravje ljudi i prirodnu sredinu, koje proizilaze iz prisustva opasnih komponenti: supstanci, smeša, komponenti i nepravilnog skladištenja i obrade takve opreme. Korisnik je dužan da otpadnu opremu preda na određeno sibirno mesto za rekiclaju otpada nastalog od električne i elektronske opreme. Za informacije o tome gdje i kako da odložiti korišćenu električnu i elektroničku opremu na ekološki bezbedan način, korisnik treba da se obrati nadležnom organu lokalne samouprave, mjestu za prikupljanje otpada ili prodajno mjesto na kojem je oprema kupljena. Više informacija o sistemu prikupljanja otpadne opreme i ulozu koji domaćinstvo ima u doprinosu ponovnoj upotrebi i oporavku, uključujući rekicliranje, otpadne opreme dostupno je na [www.gtv.com.pl](http://www.gtv.com.pl).

UK Sivalm nazivane vaberybný zbor vykrystaného elektrického a elektronického abšťavlenania, što znaea, čo to nie sme odlaati zajedno sa drugim odpadom. Ovako oznaeni izdelki so lahko škodljivi za zdravje ljudi i okolje, ste stoga zahtevaju posebno obliko predelave, a posebno recikliranje, oporabu ili neutralizaciju. Pravilno rukovanje korišćenom električnom i elektronskom opremom pomaže da se izbegnu posledice štete po zdravje ljudi i prirodnu sredinu, koje proizilaze iz prisustva opasnih komponenti: supstanci, smeša, komponenti i nepravilnog skladištenja i obrade takve opreme. Korisnik je dužan da otpadnu opremu preda na određeno sibirno mesto za rekiclaju otpada nastalog od električne i elektronske opreme. Za informacije o tome gdje i kako da odložiti korišćenu električnu i elektroničku opremu na ekološki bezbedan način, korisnik treba da se obrati nadležnom organu lokalne samouprave, mjestu za prikupljanje otpada ili prodajno mjesto na kojem je oprema kupljena. Više informacija o sistemu prikupljanja otpadne opreme i ulozu koji domaćinstvo ima u doprinosu ponovnoj upotrebi i oporavku, uključujući rekicliranje, otpadne opreme dostupno je na [www.gtv.com.pl](http://www.gtv.com.pl).

BG Sivalm nazivane vaberybný zbor vykrystaného elektrického a elektronického abšťavlenania, što znaea, čo to nie sme odlaati zajedno sa drugim odpadom. Ovako oznaeni izdelki so lahko škodljivi za zdravje ljudi i okolje, ste stoga zahtevaju posebno obliko predelave, a posebno recikliranje, oporabu ili neutralizaciju. Pravilno rukovanje korišćenom električnom i elektronskom opremom pomaže da se izbegnu posledice štete po zdravje ljudi i prirodnu sredinu, koje proizilaze iz prisustva opasnih komponenti: supstanci, smeša, komponenti i nepravilnog skladištenja i obrade takve opreme. Korisnik je dužan da otpadnu opremu preda na određeno sibirno mesto za rekiclaju otpada nastalog od električne i elektronske opreme. Za informacije o tome gdje i kako da odložiti korišćenu električnu i elektroničku opremu na ekološki bezbedan način, korisnik treba da se obrati nadležnom organu lokalne samouprave, mjestu za prikupljanje otpada ili prodajno mjesto na kojem je oprema kupljena. Više informacija o sistemu prikupljanja otpadne opreme i ulozu koji domaćinstvo ima u doprinosu ponovnoj upotrebi i oporavku, uključujući rekicliranje, otpadne opreme dostupno je na [www.gtv.com.pl](http://www.gtv.com.pl).

BS Sivalm nazivane vaberybný zbor vykrystaného elektrického a elektronického abšťavlenania, što znaea, čo to nie sme odlaati zajedno sa drugim odpadom. Ovako oznaeni izdelki so lahko škodljivi za zdravje ljudi i okolje, ste stoga zahtevaju posebno obliko predelave, a posebno recikliranje, oporabu ili neutralizaciju. Pravilno rukovanje korišćenom električnom i elektronskom opremom pomaže da se izbegnu posledice štete po zdravje ljudi i prirodnu sredinu, koje proizilaze iz prisustva opasnih komponenti: supstanci, smeša, komponenti i nepravilnog skladištenja i obrade takve opreme. Korisnik je dužan da otpadnu opremu preda na određeno sibirno mesto za rekiclaju otpada nastalog od električne i elektronske opreme. Za informacije o tome gdje i kako da odložiti korišćenu električnu i elektroničku opremu na ekološki bezbedan način, korisnik treba da se obrati nadležnom organu lokalne samouprave, mjestu za prikupljanje otpada ili prodajno mjesto na kojem je oprema kupljena. Više informacija o sistemu prikupljanja otpadne opreme i ulozu koji domaćinstvo ima u doprinosu ponovnoj upotrebi i oporavku, uključujući rekicliranje, otpadne opreme dostupno je na [www.gtv.com.pl](http://www.gtv.com.pl).

SR Sivalm nazivane vaberybný zbor vykrystaného elektrického a elektronického abšťavlenania, što znaea, čo to nie sme odlaati zajedno sa drugim odpadom. Ovako oznaeni izdelki so lahko škodljivi za zdravje ljudi i okolje, ste stoga zahtevaju posebno obliko predelave, a posebno recikliranje, oporabu ili neutralizaciju. Pravilno rukovanje korišćenom električnom i elektronskom opremom pomaže da se izbegnu posledice štete po zdravje ljudi i prirodnu sredinu, koje proizilaze iz prisustva opasnih komponenti: supstanci, smeša, komponenti i nepravilnog skladištenja i obrade takve opreme. Korisnik je dužan da otpadnu opremu preda na određeno sibirno mesto za rekiclaju otpada nastalog od električne i elektronske opreme. Za informacije o tome gdje i kako da odložiti korišćenu električnu i elektroničku opremu na ekološki bezbedan način, korisnik treba da se obrati nadležnom organu lokalne samouprave, mjestu za prikupljanje otpada ili prodajno mjesto na kojem je oprema kupljena. Više informacija o sistemu prikupljanja otpadne opreme i ulozu koji domaćinstvo ima u doprinosu ponovnoj upotrebi i oporavku, uključujući rekicliranje, otpadne opreme dostupno je na [www.gtv.com.pl](http://www.gtv.com.pl).

SK Sivalm nazivane vaberybný zbor vykrystaného elektrického a elektronického abšťavlenania, što znaea, čo to nie sme odlaati zajedno sa drugim odpadom. Ovako oznaeni izdelki so lahko škodljivi za zdravje ljudi i okolje, ste stoga zahtevaju posebno obliko predelave, a posebno recikliranje, oporabu ili neutralizaciju. Pravilno rukovanje korišćenom električnom i elektronskom opremom pomaže da se izbegnu posledice štete po zdravje ljudi i prirodnu sredinu, koje proizilaze iz prisustva opasnih komponenti: supstanci, smeša, komponenti i nepravilnog skladištenja i obrade takve opreme. Korisnik je dužan da otpadnu opremu preda na određeno sibirno mesto za rekiclaju otpada nastalog od električne i elektronske opreme. Za informacije o tome gdje i kako da odložiti korišćenu električnu i elektroničku opremu na ekološki bezbedan način, korisnik treba da se obrati nadležnom organu lokalne samouprave, mjestu za prikupljanje otpada ili prodajno mjesto na kojem je oprema kupljena. Više informacija o sistemu prikupljanja otpadne opreme i ulozu koji domaćinstvo ima u doprinosu ponovnoj upotrebi i oporavku, uključujući rekicliranje, otpadne opreme dostupno je na [www.gtv.com.pl](http://www.gtv.com.pl).

MK Sivalm nazivane vaberybný zbor vykrystaného elektrického a elektronického abšťavlenania, što znaea, čo to nie sme odlaati zajedno sa drugim odpadom. Ovako oznaeni izdelki so lahko škodljivi za zdravje ljudi i okolje, ste stoga zahtevaju posebno obliko predelave, a posebno recikliranje, oporabu ili neutralizaciju. Pravilno rukovanje korišćenom električnom i elektronskom opremom pomaže da se izbegnu posledice štete po zdravje ljudi i prirodnu sredinu, koje proizilaze iz prisustva opasnih komponenti: supstanci, smeša, komponenti i nepravilnog skladištenja i obrade takve opreme. Korisnik je dužan da otpadnu opremu preda na određeno sibirno mesto za rekiclaju otpada nastalog od električne i elektronske opreme. Za informacije o tome gdje i kako da odložiti korišćenu električnu i elektroničku opremu na ekološki bezbedan način, korisnik treba da se obrati nadležnom organu lokalne samouprave, mjestu za prikupljanje otpada ili prodajno mjesto na kojem je oprema kupljena. Više informacija o sistemu prikupljanja otpadne opreme i ulozu koji domaćinstvo ima u doprinosu ponovnoj upotrebi i oporavku, uključujući rekicliranje, otpadne opreme dostupno je na [www.gtv.com.pl](http://www.gtv.com.pl).



implementujących je do prawa krajowego, przepisów Eurozajętych Unii Celnej, Wielkiej Brytanii oraz Ukrainy. Więcej informacji znajduje się na stronie internetowej [www.gtv.com.pl](http://www.gtv.com.pl) u deklarujących zgodności CE, UKCA oraz certyfikatach EAC i UKRSepro.

## EN

Follow the operating manual to make sure that you will operate the system in the correct manner, and that it will work safely

- Always remember to shut down the electric-power supply before installing, maintaining, or repairing the appliance.
- Installation can only be performed by personnel with the appropriate authorisations.
- Installation must be carried out according to the legal regulations in force.
- Do not touch live parts (including LED's when switched on).
- Never connect the fitting with a live feeder cable. First, connect the fitting to the feeder cable, and then connect the feeder cable to the mains.
- Never install the appliance on an unstable base, or one which is susceptible to vibrations.
- Different materials (bases) require different types of fixing. Always use the screws and stud-bolts appropriate for a given type of base.
- Always firmly tighten the bolts which fix the appliance to the base.
- Do not exceed the permissible working temperatures. Unless otherwise specified, this appliance is adapted to working in normal conditions (ambient temperature +25°C).
- Use a dry cloth to maintain clean appliances intended for indoor applications. Do not use any abrasive substances, or solvents. Prevent any contact between the liquid and electrical parts.
- The declared power rating and the value of the luminous flux might differ by +/- 5%.
- Contact the manufacturer or retail outlet if in doubt about installing or using the appliance.
- Up-to-date versions of user manuals on the use of electro-technical equipment are available on the distributor's website: [www.gtv.com.pl](http://www.gtv.com.pl).

The warranty does not cover any defects resulting from failure to install the appliance in compliance with the manual, or having it repaired or modified by unauthorised persons. The warranty does not cover defects caused by mechanical damage or by an overvoltage originating from the mains power supply. The manufacturer is not liable for any damage or loss resulting from improper (not in accordance with this manual) use of devices. The manufacturer accepts no responsibility if the design or technical specifications have been modified in any way whatsoever. The warranty applies to the operation of the device. Changes in parameters resulting from chemical or physical processes (ageing, yellowing, discolouring, matting, etc.) are not subject to warranty claims.

The product meets the requirements of the European Union legislation and regulations implementing them into national law, the Eurasian Customs Union, Great Britain and Ukraine regulations. More information is available on the website [www.gtv.com.pl](http://www.gtv.com.pl), in CE and UKCA declarations of conformity as well as EAC and UKRSepro certificates.

## DE

Beachten Sie die Bedienungsanleitung, um den ordnungsgemäßen Gebrauch und den sicheren Betrieb der Anlage zu gewährleisten.

- Schalten Sie die Stromversorgung immer aus, bevor Sie das Gerät installieren, warten oder reparieren.
- Die Montage darf nur von Personal mit den entsprechenden Berechtigungen durchgeführt werden.
- Die Montage ist in Übereinstimmung mit geltenden Vorschriften durchzuführen.
- Berühren Sie keine spannungsführenden Teile (einschließlich LEDs).
- Die Leuchte darf nicht an ein unter Spannung stehendes Netzteil angeschlossen werden. Verbinden Sie zuerst die Leuchte mit dem Netzteil und dann das Netzteil mit dem Stromnetz.
- Das Gerät darf nicht auf einem instabilen oder vibrationsresistenten Untergrund installiert werden.
- Unterschiedliche Materialien (Untergründe) erfordern unterschiedliche Arten von Befestigungen. Verwenden Sie immer Schrauben und Dübel, die für den Untergrund geeignet sind.
- Ziehen Sie immer die Schraube fest, mit denen das Gerät an der Oberfläche befestigt wird.
- Überschreiten Sie nicht die zulässigen Betriebstemperaturen. Wenn nicht anders angegeben, ist das Gerät für den Betrieb unter normalen Bedingungen (Umgebungstemperatur +25 ° C) ausgelegt.
- Die Wartung / Reinigung von Geräten für den internen Gebrauch sollte mit einem trockenen Tuch ohne die Verwendung von Scheuermitteln oder Lösungsmitteln durchgeführt werden. Der Kontakt der Flüssigkeiten mit elektrischen Teilen soll vermeiden werden.
- Die angegebene Leistung und der Lichtstrom können um +/- 5% variieren.
- Bei Zweifeln hinsichtlich der Montage oder des Gebrauchs des Geräts wenden Sie sich bitte an den Hersteller oder an die Verkaufsstelle.
- Aktuelle Versionen der Gebrauchsanweisung für elektrotechnische Produkte sind auf der Website des Händlers unter [www.gtv.com.pl](http://www.gtv.com.pl) verfügbar.

Die Garantie umfasst keine Mängel, die aus der unsachgemäßen Montage des Geräts oder aus Reparaturen und Änderungen durch unbefugte Personen resultieren. Die Garantie erstreckt sich nicht auf Mängel, die durch mechanische Beschädigungen und Überspannungen aus dem Netz entstehen. Der Hersteller haftet nicht für Schäden, die durch unsachgemäßen (dieser Anleitung nicht gemäßen) Gebrauch der Geräte entstehen. Jede Änderung der Konstruktion oder der technischen Spezifikation schließt die Haftung des Herstellers aus. Die Garantie gilt für den Betrieb des Gerätes. Parameteränderungen, die sich aus chemischen oder physikalischen Prozessen ergeben (Alterung, Vergilbung, Verfärbung, Mattierung usw.), unterliegen nicht der Gewährleistung.

Das Produkt entspricht den Anforderungen der EU-Gesetzgebung und den Verordnungen zu deren Umsetzung im nationalen Recht. Weitere Informationen finden Sie unter [www.gtv.com.pl](http://www.gtv.com.pl) und in der Konformitätserklärung

## RU

Чтобы обеспечить надлежащее использование и безопасную эксплуатацию установок, следуйте инструкции по эксплуатации.

- Всегда включайте питание перед началом установки, обслуживания или ремонта устройства.
- Установка может выполняться только персоналом с соответствующей квалификацией.

- Установка должна производиться в соответствии с действующими правилами.
- Не прикасайтесь к элементам, находящимся под напряжением (в том числе к светящимся светодиодам).
- Светильник нельзя подключать к источнику питания под напряжением. Сначала подключите светильник к источнику питания, а затем источник питания к сети.
- Не устанавливайте устройство на нестабильном или подверженном вибрациям основании
- На разных материалах [основаниях] требуются различные типы крепежных элементов. Всегда используйте винты и дюбели, подходящие для данного типа основания.
- Всегда крепко затягивайте винты, которые крепят устройство к поверхности.
- Не превышайте допустимые рабочие температуры. Если не указано иное, устройство предназначено для работы в нормальных условиях (температура окружающей среды +25°C).
- Обслуживание/очистка устройств для внутреннего применения должны выполняться сухой тканью без использования абразивов или растворителей. Избегайте контакта жидкости с электрическими деталями.
- Данная мощность и световой поток могут измениться на +/- 5%.
- Если у вас возникли сомнения относительно установки или использования устройства, обратитесь к производителю или в точку продажи.
- Текущие версии инструкций по использованию электротехнических изделий доступны на веб-сайте дистрибьютора по адресу: [www.gtv.com.pl](http://www.gtv.com.pl)

Гарантия не распространяется на дефекты, возникшие в результате установки осветительного прибора не в соответствии с инструкцией, его ремонта или модификации неуполномоченными лицами. Гарантия не распространяется на дефекты, возникшие в результате механических повреждений и в результате перепадов напряжения в сети питания. Производитель не несет ответственности за повреждение и ущерб, возникшие в результате ненадлежащего (не в соответствии с инструкцией) использования светильника. Какая-либо модификация конструкции или технической спецификации исключает ответственность производителя. Гарантия распространяется на работу светильника. Изменение параметров, вытекающее из химических и физических процессов (старение, пожелтение, обезбесивание, потускнение и т. п.), не подлежит гарантийным требованиям.

Срок службы изделия - неограниченный

Гарантия - 2 года;

Продукт соответствует требованиям законодательства Европейского Союза. Изделие соответствует требованиям ТР ТС 004/2011 „О безопасности низковольтного оборудования“, ТР ТС 020/2011 „Электромагнитная совместимость технических средств“, ТР ТС 037/2016 „Об ограничении применения опасных веществ в изделиях электротехники и радиоаппаратуры“. Все ограничения применения опасных веществ в изделиях электротехники и радиоаппаратуры. Более подробную информацию можно найти на сайте [www.gtv.com.pl](http://www.gtv.com.pl) и в декларациях о соответствии.

Дата производства - указана на упаковке.

Исполнитель: GTV Poland S.A., ul. Przejazdowa 21, 05-800 Pruszków, Polska, Польша.

Филиал изготовителя: City Key International Co Ltd., No19, Chaowai street, Beijing, China, Китай.

Страна изготовления - Китай.

## CS

Pro zajištění správného používání a bezpečného fungování instalace je nutné postupovat podle návodu k obsluze.

- Než přistoupíte k instalaci, udrzteb nebo opravte zařízení, vždy vypněte napájení.
- Instalaci může provádět pouze personál disponující příslušným oprávněním.
- Instalaci proveďte v souladu s platnými předpisy.
- Nedotýkejte se živých částí (včetně svítících dílů LED).
- Nepřipojte svítidlo ke zdroji pod napětím. Nejříve připojte svítidlo ke zdroji a teprve poté zapojte zdroj do napájecí sítě.
- Zařízení nainstalujte na nestabilním podkladu nebo na povrchu vystaveném vibracím.
- Různé materiály (podklady) vyžadují různé typy připevňování. Vždy používejte vrta a hmoždinky vhodné pro daný druh podkladu.
- Vždy řádně dotáhněte šrouby pro připevňování zařízení k povrchu.
- Nepřekračujte přípustnou pracovní teplotu. Pokud není uvedeno jinak, je zařízení přizpůsobeno pro práci v běžných podmínkách (okolní teplota +25 °C).
- Údržbu/čistění zařízení pro použití v interiéru provádějte pomocí suchého hadříku bez použití abrazivních materiálů nebo rozpuštědel. Zabraňte kontaktu elektrických dílů s kapalinou
- Uvedený výkon a světelný tok se mohou lišit +/- 5 %.
- V případě pochybností ohledně instalace nebo používání zařízení kontaktujte výrobce nebo prodejce.
- Aktuální verze návodu k použití elektrotechnických výrobků jsou dostupné na stránkách distributora [www.gtv.com.pl](http://www.gtv.com.pl)

Záruka se nevztahuje na vady vzniklé jako následek instalace zařízení provedené v rozporu s návodem, opravou nebo úpravou neoprávněnými osobami. Záruka se nevztahuje na vady způsobené mechanickým poškozením a v důsledku přepětí pocházejících ze sítě. Výrobce neodpovídá za poškození a škody vzniklé v důsledku nesprávného použití zařízení (v rozporu s tímto návodem). Jakákoliv modifikace konstrukce nebo technické specifikace vylučuje odpovědnost výrobce. Záruka se vztahuje na provoz zařízení. Změny parametrů vyplývající z chemických nebo fyzikálních procesů (stárnutí, žloutnutí, zbarvení, matování atd.) nepodléhají reklamaci.

Výrobek splňuje požadavky právních předpisů Evropské unie a předpisů, které je implementují do vnitrostátního práva. Více informací naleznete na [www.gtv.com.pl](http://www.gtv.com.pl) a v prohlášení o shodě.

## SK

Na zabezpečenie správneho používania a bezpečného fungovania systému, dodržiavajte pokyny a odporúčania uvedené v používateľskej príručke.

- Vždy pred montážou, vykonávaním údržby či opravy zariadenia odpojte zariadenie od napätia.
- Montáž môžu vykonať iba osoby s náležitými kvalifikáciami a oprávneniami.
- Montáž vykonajte podľa platných miestnych predpisov a noriem.

- Nedočkajte sa časťou napätím (vrátane svietiacich LED diód).
- Svetlidlá nepripájajte k adaptéru, ktorý je pripojený k el. napätiu. Najvr pripojte svetlidlo k nepripojenému adaptéru a až potom pripojte adaptér k el. napätiu.
- Zariadenie nemontujte na nestabilnom podklade ani na podklade náchylnom na vibrácie.
- Rôzne materiály (podklady) si vyžadujú iné typy upevnenia. Vždy používajte skrutky a rozperné kolíky vhodné pre daný typ podkladu.
- Skrutky, ktorými je zariadenie upevnené k povrchu, vždy silno dotiahnite.
- Nepresahujte prípustnú pracovnú teplotu. Ak nie je uvedené inak, zariadenie je prispôbené na používanie v normálnych podmienkach (teplota prostredia +25 °C).
- Zariadenia určené na používanie v interiéri udržiavajte/čistite pomocou suchej handričky, nepoužívajte drsné materiály či rozpušťačď. Zabráňte kontaktu kvapalín s elektrickými prvkami.
- Uvedený výkon a svetelný tok sa môžu líšiť o +/- 5 %.
- V prípade, ak máte pochybnosti týkajúce sa montáže alebo používania zariadenia, kontaktujte výrobcu alebo predajcu.
- Aktuálne verzie užívateľských príručiek elektrotechnických výrobkov sú dostupné na webovej stránke distribútora [www.gtv.com.pl](http://www.gtv.com.pl).

Záruka sa nevzťahuje na chyby, ktoré vznikli následkom montáže zariadenia vykonanej v rozpore s touto príručkou, následkom opravy alebo úpravy vykonanej nepovolenou osobou. Záruka sa nevzťahuje na chyby, ktoré vznikli následkom mechanických poškodení a následkom srážok pochádzajúcich z el. siete. Výroba nezodpovedá za poškodenia a škody, ktoré boli spôsobené následkom nesprávneho (v rozpore s touto príručkou) použitia zariadenia. V prípade akékoľvek úpravy konštrukcie alebo technické špecifikácie výroba nenesie žiadnu zodpovednosť. Záruka sa týka iba fungovania zariadenia. Záruka sa nevzťahuje na zmeny parametrov, ktoré vyplývajú z chemických alebo fyzikálnych procesov (starnutie, žltnutie, strata farby, strata lesku ap.)

Výrobok spĺňa požiadavky právnych predpisov Európskej únie a predpisov, ktoré ich implementujú do vnútroštátneho práva. Viac informácií nájdete na [www.gtv.com.pl](http://www.gtv.com.pl) a vo vyhlásení o zhode.

## HU

A berendezés rendeltetéseszerű használatra és biztonságos üzemeltetésre érdekében kövesse a használati útmutatót.

- Beszerelése, karbantartás vagy javítás előtt mindig kapcsolja le a készüléket a villamos hálózatról.
- A beszerelést kizárólag megfelelő jogosultsággal rendelkező személyzet hajthatja végre.
- A beszerelést a vonatkozó előírásoknak megfelelően kell végrehajtani.
- Ne érintse meg a feszültség alatt lévő elemeket (többek között a LED lámpát).
- A lámpatestet nem szabad feszültség alatt lévő tápegységgel összeiktetni. A lámpatestet először a tápegységgel kell összeiktetni, melyet csak ezt követően szabad áramhoz csatlakoztatni.
- A lámpatestet nem szabad instabil vagy rezgésre hajlamos felületre szerelni
- Különbözö anyagok (felületek) különböző rögzítési módszert igényelnek. Használjon mindig az adott felületnek megfelelő csavart és titpít.
- A készüléket a felülethez rögzítő csavarokat mindig erősen meg kell húzni.
- Ne lépje túl a megengedett működési hőmérsékletet. Ha az ellenkezője nem kerül külön feltüntetésre, a termék csak normális körülmények között működhet (+25 °C környezeti hőmérséklet).
- A beltéri rendeltetésű termékek karbantartását/tisztítását száraz ronggyal, súrolószerek és oldószerek használata nélkül kell végrehajtani. Az elektromos alkatrészekbe nem kerülhet folyadék.
- A megadott teljesítmény és fényáram +/-5% mértékben eltérhet.
- A termék beszerelésére vagy használatára vonatkozó kérdések esetén keresse a gyártót vagy az értékesítési pontot.
- Az elektromos termékek használati útmutatóinak aktuális változata a forgalmazó honlapján, a [www.gtv.com.pl](http://www.gtv.com.pl) weblapon található.

A garancia nem terjed ki a használati útmutatóban leírtaktól eltérő beszerelésből, javításból, vagy jogszabály szerelmek által végzett módosításból eredő károokra. A garancia nem fedi a mechanikus sérülésekből, valamint a villamosenergia-hálózatból érkező túlfeszültségből eredő károkat. A gyártó nem felel a termék nem rendeltetéseszerű (jelen használati útmutatóban leírtaktól eltérő) használatából eredő károktól és sérülésektől. A szerkezet vagy a műszaki tulajdonságok bármilyen nemű módosítása kizárja a gyártó felelősségét. A garancia a készülék működését fedi. A garancia a kémiai és fizikai (örögdéges, sárgulás, elszineződés, mattulás stb.) folyamatokból eredő paraméter-változásokra nem vonatkozik.

A termék megfelel az európai uniós jogszabályok és az azokat nemzeti jogba átültető rendeletek követelményeinek. További információ a [www.gtv.com.pl](http://www.gtv.com.pl) weboldalon és a megfelelősségi nyilatkozatban található.

## HR

- Za pravilno korištenje i siguran rad instalacije postupajte u skladu s uputama za upotrebu.
- Uvijek isključite napajanje prije nego počnete s radovima na instalaciji, održavanju ili popravku uređaja.
- Radove na instalaciji može obavljati isključivo osoblje koje je za to ovlašteno.
- Radovi na instalaciji mogu se obavljati u skladu s važećim propisima.
- Ne smije se dirati dijelove pod naponom (uključujući i LED diode).
- Nemojte priključivati svjetiljku na punjač dok je pod naponom. Prvo priključite svjetiljku na punjač, a tek onda uključite punjač u mrežu.
- Nemojte instalirati uređaj na nestabilnoj ili klimavoj podlozi.
- Različiti materijali (podloge) zahtijevaju različite načine pričvršćivanja. Uvijek koristite tjepe i vijke prikladne za konkretnu vrstu podloge.
- Uvijek čvrsto zavrnite vijke za pričvršćivanje uređaja na površinu.
- Nemojte prekoračiti dozvoljene temperature rada. Ako nije drugačije određeno, uređaj je prilagođen za rad u normalnim uvjetima (temperatura okoline +25 °C).
- Održavanje/čišćenje uređaja za unutarnje primjene izvodite pomoću suhe krpicе, bez ikakvih abrazivnih sredstava ili otapala. Izbjegavajte kontakt tekućine s električnim dijelovima.
- Navedena snaga i svjetlosni tok mogu se razlikovati za +/-5 %.
- U slučaju da imate bilo koje nedoumice u vezi s instalacijom ili korištenjem uređaja, obratite se proizvođaču ili prodajnom mjestu.
- Aktualne inačice uputa za upotrebu elektrotehničkih proizvoda dostupne su na internetskoj stranici distributera [www.gtv.com.pl](http://www.gtv.com.pl).

Jamstvo ne pokriva kvarove koji su posljedica ugradnje uređaja suprotno uputama za uporabu,

popravlja ili izmjenja od strane neovlaštenih osoba. Jamstvo ne pokriva kvarove uzrokovane mehaničkim oštećenjem i prenamoćama koji dolaze iz mreže. Proizvođač nije odgovoran za kvarove i štete nastale uslijed nepravilnog korištenja uređaja (koje nije u skladu s ovim uputama za uporabu). Svaka izmjena konstrukcije ili tehničke specifikacije isključuje odgovornost proizvođača. Jamstvo se odnosi na rad uređaja. Promjene parametara koje nastaju kao posljedica kemijih ili fizikálnih procesa (starenje, žučenje, obojenje, oštećenje, itd.) ne podliježu jamstvenim zahtjevima.

Proizvod ispunjava zahtjeve zakonodavstva Europske unije i propisa koji ih implementiraju u nacionalno zakonodavstvo. Više informacija dostupno je na web stranici [www.gtv.com.pl](http://www.gtv.com.pl) i u izvaji o skladnosti.

## FR

- Respecter les instructions du mode d'emploi pour assurer un bon usage et la sûreté de l'installation.
- Toujours couper l'alimentation avant de procéder à l'installation, à l'entretien ou à la réparation du matériel.
- Uniquement le personnel certifié peut procéder à l'installation.
- L'installation doit être conforme à la réglementation en vigueur.
- Ne touchez pas les éléments sous tension (y compris les DEL).
- Il est interdit de connecter les luminaires à l'alimentation sous tension. En premier lieu, brancher le luminaire à l'alimentation, et seulement après relier l'alimentation au secteur.
- Il ne faut pas installer le matériel sur un support instable ou vulnérable aux vibrations.
- Le choix de fixation doit être adapté aux différents types matériaux (supports). Toujours utiliser des vis et des boulons conçus pour le support donné.
- Toujours serrer correctement les vis de fixation du matériel au support.
- Ne pas dépasser les températures de fonctionnement admissibles. Sauf indication contraire, le matériel est adapté à une utilisation dans des conditions normales (température ambiante +25 °C).
- Nettoyer et entretenir le matériel prévu pour un usage intérieur à l'aide d'un chiffon sec, sans appliquer de produits abrasifs ou de solvants. Éviter le contact d'un liquide avec des pièces électriques.
- La puissance induite et le flux lumineux peuvent varier +/-5%.
- En cas de doute concernant l'installation ou l'exploitation du matériel, contacter le fabricant ou le point de vente.
- Des versions mises à jour des modes d'emploi des produits électrotechniques sont disponibles sur le site web du distributeur [www.gtv.com.pl](http://www.gtv.com.pl)

La garantie ne couvre pas les défauts résultant d'une installation de l'appareil non conforme aux instructions, des réparations ou modifications par des personnes non autorisées. La garantie ne couvre pas les défauts causés par des dommages mécaniques et par des surtensions provenant de l'alimentation secteur. Le fabricant n'est pas responsable des dommages résultant d'une utilisation incorrecte (non conforme à ce manuel) des appareils. Toute modification de la conception ou des spécifications techniques exclut la responsabilité du fabricant. La garantie s'applique au fonctionnement de l'appareil. Les modifications de paramètres résultant de processus chimiques ou physiques (vieillesse, jaunissement, décoloration, ternissement, etc.) ne sont pas couvertes par la garantie.

Le produit répond aux exigences des directives de l'Union européenne et des règlements les transposant en droit national. Pour plus d'informations, consultez [www.gtv.com.pl](http://www.gtv.com.pl) et la déclaration de conformité.

## ES

Para garantizar un uso correcto y un funcionamiento seguro de la instalación, siga siempre los procedimientos descritos en el manual de uso.

- Antes de proceder a la instalación, mantenimiento o reparación del aparato, desconecte siempre la alimentación.
- La instalación podrá ser llevada a cabo solo por un personal con los respectivos permisos.
- La instalación deberá hacerse de acuerdo con las disposiciones legales en vigor.
- No tocar los elementos activos (LEDs incluidos).
- Está prohibido conectar las luminarias con el alimentador bajo tensión. Primero conecte la luminaria con el alimentador, luego el alimentador con la red de alimentación.
- Está prohibido instalar el aparato en un suelo inestable o susceptible de vibraciones.
- Diferentes materiales (suelos) requieren distintos tipos de fijaciones. Use siempre pernos y tacos según el tipo de suelo.
- Apriete siempre bien los tornillos de fijación del aparato al suelo.
- No exceda las temperaturas de trabajo permitidas. Salvo que se indique lo contrario, el aparato puede trabajar en condiciones normales (temperatura ambiente de +25 °C).
- Efectúe el mantenimiento / la limpieza de aparatos para uso en interiores con un paño seco, sin aplicar materiales abrasivos o disolventes. Evite el contacto del líquido con las partes eléctricas.
- La potencia y el flujo luminoso indicados podrán divergir en un +/-5%.
- Si tiene dudas en cuanto a la instalación o uso del aparato, póngase en contacto con el fabricante o el punto de venta.
- Las versiones actuales del manual de uso de los productos electrónicos están disponibles en la página del distribuidor: [www.gtv.com.pl](http://www.gtv.com.pl)

La garantía no cubre defectos derivados de la instalación no conforme con el manual, reparación o mantenimiento efectuados por personas no autorizadas. La garantía no cubre defectos surgidos por daños mecánicos ni por sobretensiones de la red de alimentación. El fabricante no se hace responsable de daños y perjuicios resultantes del uso incorrecto de aparatos (desconforme con el manual). Cualquier modificación de la estructura o las especificaciones técnicas excluye la responsabilidad del fabricante. La garantía se aplica al funcionamiento del aparato. Los cambios de parámetros resultantes de procesos químicos o físicos (envejecimiento, amarilleamiento, decoloración, deslustre, etc.) no están cubiertos por la garantía.

El producto cumple con los requisitos de la legislación de la Unión Europea y la normativa complementaria de la legislación nacional. Puede encontrar más información en la página web [www.gtv.com.pl](http://www.gtv.com.pl) y en la declaración de conformidad.

## IT

Per garantire il corretto uso e il funzionamento sicuro dell'impianto, occorre osservare le istruzioni

d'uso.

- Occorre sempre staccare la corrente prima di eseguire l'installazione, la manutenzione o la riparazione del prodotto.
- L'impianto può essere realizzato solo da personale con le adeguate abilitazioni.
- L'impianto deve essere realizzato conformemente alle norme vigenti.
- Non toccare gli elementi sotto tensione (compresi i diodi luminosi LED).
- Non collegare la plafoniera all'alimentatore sotto tensione. Prima occorre collegare la plafoniera all'alimentatore e solo dopo l'alimentatore alla corrente.
- Non montare il prodotto su una superficie instabile o soggetta a vibrazioni.
- Diversi materiali (superfici) richiedono diversi tipi di fissaggi. Usa sempre le viti e i tasselli adatti ad un determinato tipo di superficie.
- Occorre sempre avvitare bene le viti di fissaggio del prodotto alla superficie.
- Non superare la temperatura di esercizio ammissibile. Se non diversamente specificato, il prodotto è adatto all'uso nelle condizioni normali (con la temperatura ambiente pari a +25 °C).
- La manutenzione/pulizia dei prodotti dedicati all'uso esterno deve essere eseguita con uno straccio asciutto, senza l'uso di materiali abrasivi e solventi. Evitare il contatto del liquido con le parti elettriche.
- La potenza e il flusso luminoso può differenziarsi del +/-5%.
- In caso di dubbi circa l'installazione o l'uso del prodotto, contattare il produttore o il punto vendita.
- Le attuali versioni delle istruzioni d'uso dei prodotti elettrotecnici, sono disponibili sul sito del distributore [www.gtv.com.pl](http://www.gtv.com.pl)

La garanzia non copre i difetti sorti a causa dell'installazione del prodotto in modo non conforme alle istruzioni, della riparazione o modifica da parte di persone non autorizzate. La garanzia non copre difetti causati da danni meccanici e sovratensioni provenienti dalla rete elettrica. Il produttore non è responsabile dei danneggiamenti e danni dovuti all'uso improprio (non conforme al presente manuale d'uso) degli apparecchi. Qualsiasi modifica alla costruzione o ai dati tecnici, onera il produttore da ogni responsabilità. La garanzia si riferisce al funzionamento dell'apparecchio. Le modifiche dei parametri risultanti dai processi chimici o fisici (invecchiamento, ingiallimento, scolorimento, opacizzazione ecc.) non possono essere soggetti alle richieste di garanzia.

Il prodotto è conforme ai requisiti della legislazione dell'Unione Europea e ai regolamenti che le precedono nel diritto nazionale. Maggiori informazioni sono reperibili su [www.gtv.com.pl](http://www.gtv.com.pl) e nella dichiarazione di conformità.

## RO

- În scopul de a asigura o utilizare corectă și o operare în siguranță a instalației, urmați instrucțiunile.
- Opriți întotdeauna alimentarea înainte de instalare, întreținerea sau repararea dispozitivului.
  - Instalația poate fi efectuată exclusiv de către un personal calificat care deține autorizațiile necesare.
  - Instalația trebuie efectuată în conformitate cu reglementările în vigoare.
  - Nu atingeți elementele aflate sub tensiune (inclusiv diodele LED aprinse).
  - Corpul de iluminat nu trebuie să fie conectat la o sursă de alimentare aflată sub tensiune electrică. Mai întâi, conectați corpul de iluminat la sursa de alimentare și apoi sursa de alimentare la rețeaua electrică.
  - Nu instalați dispozitivul pe un suport instabil sau supus la vibrații
  - Diferite materiale (substraturi) necesită diferite tipuri de elemente de fixare. Utilizați întotdeauna șuruburi și știfturi potrivite pentru tipul de substrat.
  - Trebuie să strângeți întotdeauna șuruburile de fixare a dispozitivului pe suprafață.
  - Nu depășiți temperaturile de funcționare admise. Dacă nu se specifică altfel, dispozitivul este proiectat să funcționeze în condiții normale (temperatura ambientată +25 °C).
  - Întreținerea/curățarea dispozitivelor de interior trebuie să fie realizată folosind o cârpă uscată, fără materiale abrazive sau solventi. Trebuie evitat contactul lichidelor sau componentele electrice.
  - Puterea și fluxul luminos pot varia +/-5%.
  - În caz de dubii cu privire la instalarea sau utilizarea dispozitivului, vă rugăm să contactați producătorul sau distribuitorul.
  - Versiunile actuale ale instrucțiilor de utilizare a produselor electrotehnice sunt disponibile pe site-ul distribuitorului [www.gtv.com.pl](http://www.gtv.com.pl)

Garanzia nu acoperă defectele care rezultă din instalarea dispozitivului în neconformitate cu instrucțiunile, reparațiile sau modificarea acestuia de persoane neautorizate. Garanzia nu acoperă defectele cauzate de deteriorările mecanice și supratensiunile care provin din rețeaua de alimentare electrică. Producătorul nu este răspunzător pentru daunele rezultate din utilizarea necorespunzătoare (care nu este în concordanță cu aceste instrucțiuni) a dispozitivelor. Orice modificare a construcției sau specificației tehnice exclude răspunderea producătorului. Garanzia se referă la funcționarea dispozitivului. Modificările parametrilor care rezultă din procese chimice sau fizice (îmbătrânire, îngălbenire, decolorare, ștergere, etc.) nu fac obiectul revendicărilor de garanție.

Produktus respecta cerințele legislației Uniunii Europene și ale reglementărilor de transpunere a acesteia în legislația națională. Mai multe informații pot fi găsite pe site-ul [www.gtv.com.pl](http://www.gtv.com.pl) și în declarația de conformitate.

## LT

- Siekiant užtikrinti tinkamą įrenginio naudojimą ir saugų veikimą, būtina laikytis naudojimo instrukcijos.
- Prieš pradant įrenginio instaliavimą, priežiūrą ar taisymą- visada išjunkti maitinimą.
  - Įrengimą gali atlikti tik atitinkamas įgaliojimus turintis darbuotojas.
  - Įrengimas turi būti atliekamas pagal galiojančius reikalavimus.
  - Neliesi įtampingųjų elementų (įskaitant šviečiančius LED diodus).
  - Negalima jungti šviestuvo prie maitinimo bloko su įtampa. Pirmaisiai reikia prijungti šviestuvą prie maitinimo bloko, o po to maitinimo bloką prie maitinimo tinklo.
  - Negalima įrengti prietaiso ant nestabiliu arba virpėjimui linkusio pagrindo.
  - Skirtingoms medžiagoms (pagrindams) reikalingos skirtingos tvirtinimo detalės. Visada naudoti pagrindo tipui tinkančius varžtus ir kaišius.
  - Prietaisą prie paviršiaus tvirtinančius varžtus visada reikia tvirtinti priveržti.
  - Neviršyti leistinos darbinės temperatūros. Jei nenurodyta kitaip, prietaisas skirtas veikti normaliomis sąlygomis (aplinkos temperatūra +25° C).
  - Vidiniams naudojimui skirtų prietaisų priežiūra/valymas turi būti atliekamas sausu skudurėliu, be abrazyvinių medžiagų ar tirpiklių. Vengti skyšio kontakto su elektrosinėmis dalimis.
  - Nurodyta galia ir šviestos srautas gali skirtis +/- 5%.

- Jei kyla abejonių dėl prietaiso įrengimo ar naudojimo reikia kreiptis į gamintoją arba pardavimo vietą.
- Aktualios elektrotechninių gaminių naudojimo instrukcijų versijos pateikiamos platintojo tinklalapyje [www.gtv.com.pl](http://www.gtv.com.pl)

Garantija neapima defektų, atsiradusių dėl instrukcijoms prieštaraujančio įrenginio montavimo, neteisiėtų asmenų taisymų ar modifikacijų. Garantija netaikoma defektams, atsiradusiems dėl mechaninių pažeidimų ir dėl viršįtampių atsiradusių iš maitinimo tinklo. Gamintojas neatsako už žalos atsiradusią dėl netinkamo prietaisų naudojimo (neatitinkančio šios instrukcijos). Gamintojas neatsako už bet kokius struktūros ar techninės specifikacijos pakitimus. Garantija taikoma įrenginio veikimui. Parametrų pokyčiams atsirandantiems dėl cheminių ar fizinių procesų (senėjimas, geltonumas, spalvos paskeltimas, matinimas ir pan.) garantija netaikoma.

Produktas atitinka Europos Sąjungos teisės aktų ir juos į nacionalinę teisę perkeliančių teisės aktų reikalavimus. Daugiau informacijos rasite interneto svetainėje [www.gtv.com.pl](http://www.gtv.com.pl) ir atitiktis deklaracijoje.

## LV

Lai nodrošinātu instalācijas pareizu lietošanu un drošu ekspluatāciju, lūdzu, ievērojiet lietošanas instrukciju.

- Vienmēr izslēdziet barošanu pirms ierīces uzstādīšanas, apkopes vai remonta.
- Uzstādīšanu drīkst veikt tikai personāls, kuram ir atbilstoša kvalifikācija.
- Uzstādīšana jāveic saskaņā ar spēkā esošajiem likumiem.
- Nepieskarieties vien sprieguma esošiem elementiem (tostarp gaismas diodēm).
- Nedrīkst savienot gaismekli ar barošanas bloku un sprieguma. Vispirms ir jāsvieno gaismekli ar barošanas bloku, un tikai pēc tam barošanas bloku ar barošanas tīklu.
- Nedrīkst uzstādīt ierīci uz pamatnes, kas ir nestabila vai jārotāj pret vibrācijām.
- Dažādiem materiāliem (pamatnēm) ir vajadzīgi dažādu veidu stiprinājumi. Vienmēr izmantojiet skrūves un tapas, kas piemērotas dotajam pamatnes veidam.
- Vienmēr ir stingri jāpieviek skrūves, kuras piestiprina ierīci pie virsmas.
- Nepārsniedziet pieļaujamas darba temperatūras. Ja nav norādīts savādāk, ierīce ir pielāgota darbam normālos apstākļos (apkārtējā temperatūra +25 °C).
- Iekštelu ierīču apkopi/tīrīšanu ir jāveic ar sausu drānu, neizmantojot abrazīvus materiālus vai šķidrinātājus. Nelaijiet šķidrumam nonākt kontaktā ar elektriskām daļām.
- Sniegātā jauda un gaismas plūsma var atšķirties par +/-5%.
- Ja rodas šaubas par ierīces uzstādīšanu vai lietošanu, lūdzu, sazinieties ar ražotāju vai tirdzniecības vietu.
- Pašreizējās elektrotehnikas izstrādājumu lietotāja rokasgrāmatā versijas ir pieejamas izplatītajā tīmekļa vietnē [www.gtv.com.pl](http://www.gtv.com.pl)

Garantija neattiecas uz defektiem, kas radušies ierīces uzstādīšanas neatbilstoši instrukcijai, nepilnvarotū personu veiktai remonta vai modifikāciju rezultātā. Garantija neattiecas uz defektiem, kas radušies mehānisku bojājumu un barošanas tīkla pārsprieguma rezultātā. Ražotājs neatbild par bojājumiem un kaitējumiem, kas radušies nepareizas (sai) instrukcijai neatbilstošās ierīču lietošanas dēļ. Jēbādā konstrukcijas vai tehniskās specifikācijas modifikācija izslēdz ražotāja atbildību. Garantija attiecas uz ierīces darbību. Garantija neattiecas uz raksturlielumu izmaiņām, kas saistītas ar ķīmiskiem vai fiziskiem procesiem (novecošanās, dzelzēšana, krāsas izmaiņas, blāvēšana u. tml.).

Izstrādājums atbilst Eiropas Savienības tiesību aktu prasībām un noteikumiem, kas tos tievieš valsts tiesību aktos. Plašāka informācija atrodama [www.gtv.com.pl](http://www.gtv.com.pl) un atbilstības deklarācijā.

## ET

Öge kasutaja ja seadme ohutu funktsioneerimise tagamiseks tuleb toimida kooskõlas teinudisjuhendiga.

- Enne seadme paigaldamist, hoolimast või parandamist tuleb toide alati väljā lülitada.
- Paigaldamist võib teostada ainult asjakohase volitustega personal.
- Paigaldus tuleb teostada kooskõlas kehtivate eeskirjadega.
- Pinge all olevaid elemente mitte puutuda (sealhulgas põlevaid LED diodeid).
- Pinge all olevat valgust ei tohi toetopiklogida ühendada. Kõigepealt tuleb valgusti toetopiklogiga ühendada ja alles seejärel võrgutoetuda.
- Keelatud on paigaldada seadet ebastabiilsele või vibratsioonile allutatud aluspinnale
- Erinevad materjalid (aluspinna) vajavad erinevat kiinnitust. Kasutage alati antud aluspinna liigse sobivad kruvisid ja tüübeleid.
- Seadet aluspinnale kinnitavad kruvid tuleb alati kõvasti kinnita.
- Mitte ületada lubatud töotemperatuure. Kui teistsi antud ei ole on seade kohandatud tööks normaalmesets tingimustes (keskkonna temperatuur +25 °C).
- Hoonesiseks kasutuseks mõeldud seadmete hoolimast/puhastamist tuleb teostada kuiva lapiga, ilma abrasivsete materjalide või lahustiteta. Vältida vedeliku kokkupuudet elektriliste osadega.
- Antud võimsus ja valgusvoog võivad erineda +/-5%.
- Seadme paigaldamist või kasutamist puuduvate kahtluste korral võtta ühendust tootja või müüjipunktiaga.
- Elektrotehniliste toodete kehtiv kasutusjuhend on saadaval turustaja leheküljel [www.gtv.com.pl](http://www.gtv.com.pl)

Garantii ei hõlma juhendiga mitte kooskõlas olevast paigaldamistest, selleks mitte volitatud isikute poolt teostatud parandamist või modifikatsioonidest tulenevaid vigu. Garantii ei hõlma mehaanilistest kahjustustest ja toetõrvõrgu ülepingeist tulenevaid vigu. Toetõrv ei kannu vastust seadme ebaõige (juhendiga mitte kooskõlas olev) kasutamise tulemusena tekkinud vigastuste ja kahjuste eest. Üksikõid muline konstruktsiooni või tehnilise spetsifikatsiooni modifikatsioonid välistab tootja vastutuse. Garantii puudub seadme töid. Keenimist või füüsilistest protsessidest tulenevad näitajate muutused (vananemine, koltumine, värvimuutus, mattusimine, jne) garantii alla ei kuulu.

O produto cumple os requisitos da legislação e regulamentos da União Europeia que os implementam na legislação nacional. Mais informações estão disponíveis no website [www.gtv.com.pl](http://www.gtv.com.pl) e na declaração de conformidade.

## PT

Para garantir uma utilização adequada e um funcionamento seguro da instalação, devem ser

сгідно з інструкціями, що наведені в інструкції.

- А перед тим як почати встановлювати, маніпулювати або ремонтувати апарат, переконайтеся, що апарат вимкнено.
- А установка повинна проводитися відповідно до вимог інструкції.
- Завжди вимикайте живлення перед початком установки, обслуговування або ремонту пристрою.
- Установка може виконуватися тільки персоналом з відповідною кваліфікацією.
- Установка повинна проводитися відповідно до діючих вимог.
- Не торкайтеся деталей під напругою (в тому числі світлодіоди, що свіяться).
- Світильник не можна підключати до джерела живлення під напругою. Спочатку підключіть світильник до джерела живлення, а потім джерело живлення до мережі.
- Унікальні установки на нестабільній або схильній до вібрацій підставі
- На різних матеріалах (підставах) потрібні різні типи крипильних елементів. Завжди використовуйте тип та діючі, які підходять для даного типу підстави.
- Завжди міцно затягуйте гвинти, які криплять пристрій до поверхні.
- Не перевищуйте допустимі робочі температури. Якщо не вказано інше, пристрій призначений для роботи в нормальних умовах (температура навколишнього середовища +25 °C).
- Обслуговування / очищення пристроїв для внутрішнього застосування повинно виконуватися сухою тканиною без використання абразивів або розчинників. Уникайте контакту рідини з електричними деталями.
- Вказана потужність і світловий потік можуть змінюватися на +/- 5%.
- Якщо у вас виникли сумніви щодо установки або використання пристрою, зверніться до виробника або в точку продажу.
- Поточні версії інструкцій з використання електротехнічних виробів доступні на веб-сайті дистриб'ютора за адресою: [www.gtv.com.pl](http://www.gtv.com.pl)
- Термін придатності виробу необмежений.
- гарантія - 2 роки;

Гарантія не покриває дефекти, що виникли в результаті установки пристрою не відповідно до інструкції, ремонту або модифікації неуповноваженими особами. Гарантія не поширюється на дефекти, викликані механічними пошкодженнями внаслідок стрибків напруги в мережі живлення. Виробник не несе відповідальності за пошкодження і збиток, що є результатом неправильного (у невідповідності з інструкцією) використання пристроїв. Будь-яка зміна конструкції або технічних характеристик виключає відповідальність виробника. Гарантія поширюється на роботу пристроїв. Зміни параметрів в результаті хімічних або фізичних процесів (старіння, покотіння, знебарвлення, потускніння і т. д.) не підлягають гарантійним претензіям.

О продукту цмпре о рекуісита д леголаціо е регуламенто д л'Уніо Еуропеоа че ос імплементано д леголаціо націоно. Маіс інформаціоно естоно д іспонібле на вебсіте [www.gtv.com.pl](http://www.gtv.com.pl) е д деклараціо д конформідате.

## BE

Для забезпечення правильної експлуатації і безпечної функціонування устаткування необхідно паступачу у адвеледнасці з інструкціями на експлуатацію.

- Необходно застосувати адекватні заходи безпеки перед початком установки, консервації або ремонту апаратування.
- Установку можна здійснювати виключно персонал з адекватними навчальними курсами.
- Установку треба здійснювати згідно з діючими правилами.
- Не дотримуватися вимог щодо напруги (у тому числі світлодіодні лампочки).
- Забарвлення злучача арматури з сілківальником під напругою. Спочатку необхідно злучити арматуру з сілківальником, а тільки після цього - сілківальник з електростатом.
- Забарвлення устаткування абсталяванню на нестабільній основі або такої, яка може хістатца
- Розніж матеріялау (підстава) патробоуч рознож тпшау мацаваннн. Необходно заусіддн выкаторыае падьоходячнє шрубн і калкі для дадзенога тпшу падстава.
- Необходно заусіддн грунтоун дакруціє шрубн, якія мацуюца д поверхні.
- Не перевищуйте допустимі робочі температури. Калі нма іншай інформаці, то абсталяванню павінна працавачу у нормальних умовах (температура навколынога асроддзья +25 °C).
- Консерваціоу / чыстку абсталяванню для ўнтрагнаго ўжыванню необхідно рабічу з дапамогай сухой аначы, без абразыўных матэрыялау або расстваральнікау. Необходно пазбягачу кантакту вадкасці з електрычннми дэталямн.
- Прадстаўленая магутнасць і светлавы струмень мацуюць адрознівацца +/-5%.
- У выпадку паўсталых сумневаў адносна ўстаноўкі ці ж експлуатаціі абсталяванню, треба звязатца з вытворцам або месцам, дзе прадукт быў куплены.
- Актуальнє версіі інструкціі па експлуатаціі электратэхнічнх вырабаў дасупныя на сайце дыстрыбутора [www.gtv.com.pl](http://www.gtv.com.pl)

Гарантія не распаўсюджаецца на дэфекты, якія з'явіліся ў выніку ўсталюўкі не ў адвеледнасці з інструкціямн, ў выніку ремонту або зменай, здзейсненых неўпаўнаважанн асобай. Гарантія не распаўсюджаецца на дэфекты, якія з'явіліся ў выніку механічнх пашкоджанн, а таксама ў выніку перананпругн ў электростат. Вытворца не нясе адказнасці за пашкоджанн і шкоду, якія з'яўляюца вынікам няправільнага (які супярэччу дадзенай інструкціі) выкарыстання прыладау. Якая-небудзь змена канструкціі або тэхнічнй спецыфікаціі здымае адказнасць з вытворцы. Гарантія тычыцца працы прылада. Змены параметрау, што ідуць з хімічнх або фізичнх працесау (старэнне, пажученне, знякляроўванне, матаванне і т.д) не з'яўляюца прычынай для прэтэнзій у гарантію.

Тэрмін службы выраба - неабмежаваны  
Гарантія - 2 гады;

Продукт адвеледнє патрабаваннм заканадаўства Еўрапейскага союзу і нарматыўным актм, уводзьчю іх у національнє заканадаўства. Выраб адвеледнє патрабаваннм ТР Ц 004/2011 „АБ іспеціє навіколынога абсталяваннн“, ТР Ц 020/2011 „Електрамагнітна сумішчалнасць тэхнічнх сродкаў“, ТР Ц 037/2016 „АБ абмежаваннн прымяненн неіспецієных речывау ў вырабах электратэхнікі і радыётэхнікі“. Дата вытворчасці - узказана на упакоўкн.

Вытворца: GTV Poland S.A., ul. Przejazdowa 21, 05-800 Pruszków, Polska, Польша.  
Філіял вытворцы: City Key International Co Ltd., No19, Chaowai street, Beijing, China, Кітай.  
Країна выраба - Кітай. Дадатковая інформаціа дасупная на сайце [www.gtv.com.pl](http://www.gtv.com.pl) і ў заяве аб адвеледнасці патрабаваннм.  
Імпортер

## UK

Щоб забезпечити належне використання і безпечну експлуатацію установки, дотримуйтеся інструкції з експлуатації.

- Завжди вимикайте електричне живлення перед початком установки, обслуговування або ремонту пристрою.
- Установка може виконуватися тільки персоналом з відповідною кваліфікацією.
- Установка повинна проводитися відповідно до діючих вимог.
- Не торкайтеся деталей під напругою (в тому числі світлодіоди, що свіяться).
- Світильник не можна підключати до джерела живлення під напругою. Спочатку підключіть світильник до джерела живлення, а потім джерело живлення до мережі.
- Унікальні установки на нестабільній або схильній до вібрацій підставі
- На різних матеріалах (підставах) потрібні різні типи крипильних елементів. Завжди використовуйте тип та діючі, які підходять для даного типу підстави.
- Завжди міцно затягуйте гвинти, які криплять пристрій до поверхні.
- Не перевищуйте допустимі робочі температури. Якщо не вказано інше, пристрій призначений для роботи в нормальних умовах (температура навколишнього середовища +25 °C).
- Обслуговування / очищення пристроїв для внутрішнього застосування повинно виконуватися сухою тканиною без використання абразивів або розчинників. Уникайте контакту рідини з електричними деталями.
- Вказана потужність і світловий потік можуть змінюватися на +/- 5%.
- Якщо у вас виникли сумніви щодо установки або використання пристрою, зверніться до виробника або в точку продажу.
- Поточні версії інструкцій з використання електротехнічних виробів доступні на веб-сайті дистриб'ютора за адресою: [www.gtv.com.pl](http://www.gtv.com.pl)
- Термін придатності виробу необмежений.
- гарантія - 2 роки;

Гарантія не поширюється на дефекти, що виникли в результаті установки пристрою не відповідно до інструкції, ремонту або модифікації неуповноваженими особами. Гарантія не поширюється на дефекти, викликані механічними пошкодженнями внаслідок стрибків напруги в мережі живлення. Виробник не несе відповідальності за пошкодження і збиток, що є результатом неправильного (у невідповідності з інструкцією) використання пристроїв. Будь-яка зміна конструкції або технічних характеристик виключає відповідальність виробника. Гарантія поширюється на роботу пристроїв. Зміни параметрів в результаті хімічних або фізичних процесів (старіння, покотіння, знебарвлення, потускніння і т. д.) не підлягають гарантійним претензіям.

Товар відповідає вимогам законодавства Європейського Союзу.

Продукт відповідає вимогам законодавства України, зокрема постанови Кабінету Міністрів України від 16 грудня 2015 р. № 1077 "Про затвердження Технічного регламенту з електромагнітної сумісності обладнання", постанови Кабінету Міністрів України від 16 грудня 2015 р. № 1067 "Про затвердження Технічного регламенту низьковольтного електричного обладнання", постанови Кабінету Міністрів України від 27 травня 2015 р. № 340 "Про затвердження Технічного регламенту енергетичного маркування електричних ламп та світильників", постанови Кабінету Міністрів України від 10 березня 2017 р. № 139 "Про затвердження Технічного регламенту обмеження використання деяких небезпечних речовин в електричному та електронному обладнанні".

Дата виготовлення - зазначено на упакуванні.

ук. Виробник: ГТВ Польша, ул. Прейяздова 21, 05-800 Пршув, Польша.

uk. Філіял виробника - Сіті Кей Інтернелл Ко ЛТД, Но 19, Хаовей Стріт, Пекін, Кітай.

uk. Країна виробництва - Китай

Імпортер:

## BG

Ця цел осигуряване на правилна експлоатация и безопасна функциониране на инсталацията, трябва да следвателно указанията от инструкцията за обслужване.

- Винаги, преди да се пристъпи към инсталиране, дейности по поддръжка или ремонт на уреда, захранването трябва да се изключи.
- Инсталирането може да изпълни само персонал, притежаващ съответните квалификации.
- Инсталирането трябва да се изпълни в съответствие с действащите разпоредби.
- Не докосвайте елементите под напрежение (включително светещите LED диоди).
- Не бива да свързвате осветителното тяло със захранващо устройство под напрежение. Първо трябва да свържете осветителното тяло със захранващо устройство и едва след това да включите захранващото устройство към електрическата мрежа.
- Не бива да инсталирате устройството върху нестабилна или податлива на вибрации основа.
- Различните материали (основи) изискват различни видове крепежни елементи. Винаги използвайте дюбели и винтове, подходящи за дадения вид основа.
- Винаги трябва да затегнете силно монтажните винтове към основата.
- Да не се надвишава допустимите температури на работа. Ако не е посочено друго, устройството е пригодено за работа при нормални условия (температура на околната среда +25 °C).
- Поддръжката/почистването на устройствата за ползване на закрито трябва да се извършва със суха кърпа, без използване на абразивни материали или разтворители. Трябва да се избягва контакт с електрическите части.
- Посочената мощност и светленен поток могат да се различават с +/-5%.
- В случай на съмнения относно инсталирането или експлоатацията на устройството, трябва да се свържете с производителя или с търговския пункт.
- Актуалните версии на инструкциите за експлоатация на електротехнически уреди са достъпни на сайта на дистрибутора [www.gtv.com.pl](http://www.gtv.com.pl)

Гаранцията не обхваща дефектите, възникнали в резултат от инсталация, изпълнена в несъответствие с инструкцията, от ремонт или модификация от неупълномощени лица. Гаранцията не обхваща дефектите, възникнали в резултат на механични повреди и в

резултат на пренапрежениот од захранващата мрежа. Производителот не носи одговорност за повреди и вреди, възникнали в резултат од неправилно (несъответстващо на настоящата инструкция) използване на устройството. Каквато и да била модификация на конструкцията или техническата спецификация отменя отговорността на производителя. Гаранцията се отнася за действително на устройството. Промяната на параметрите, възникнала въз основа на химически или физически процеси (старене, пожълтяване, обезцветяване, потъмняване и т.н.) не подлежат на гаранционни претенции.

Продуктът отговаря на изискванията на законодателството на Европейския съюз и на регламентите, които ги въвеждат в националното законодателство. Повече информация можете да намерите на уебсайта [www.gtv.com.pl](http://www.gtv.com.pl) и в декларацията за съответствие.

## SL

Da bi se zagotovila ustrežna uporaba in varno delovanje sistema, je treba ukrepati skladno z navodili za uporabo.

- Pred začetkom montaže, vzdrževalnih del ali popravila naprave je treba vedno odklopiti napajanje.
- Montažo lahko opravite izključno posebej pooblaščen osebe.
- Montaža mora ustrezati veljavnim predpisom.
- Ne dotikajte se delov pod napetostjo (velja tudi za same diode LED).
- Ne povezuje svetla z napajalnikom, ki je pod napetostjo. Najprej je treba povezati svetlo z napajalnikom in šele nato napajalnik priključiti na napajalno omrežje.
- Ne nameščajte naprave na nestabilni ali drseči podlagi.
- Različni materiali (podlage) zahtevajo različne vrste pritrditev. Vedno uporabite vijake in zatiče, ki so primerni za izbrano vrsto podlage.
- Vedno je treba močno priviti vijake, ki npravo pritrjujejo k podlagi.
- Ne presegajte dopuščenih delovnih temperatur. Če ni navedeno drugače, je naprava prilagojena za delovanje v navadnih razmerah (temperatura okolja 25 °C).
- Za vzdrževanje/čiščenje naprave za notranjo uporabo je treba uporabiti suho krpo, brez abrazivnih materialov in topli. Izogibati se stiku tekočin s električnimi elementi.
- Navedena moč in svetlobni curek se lahko razlikujeta za +/-5 %.
- Ob vprašanih glede namestitve ali uporabe naprave se je treba obrniti na proizvajalca ali prodajno točko.
- Veljavne različice navodil za uporabo elektrotehničnih izdelkov so na voljo na spletni strani distributerja [www.gtv.com.pl](http://www.gtv.com.pl).

Garancija ne velja za napake, ki so posledica montaže naprave, opravljene neskladno z navodili, ali popravil ali sprememb, izvedenih s strani nepooblaščen osebe. Garancija ne zajema napak, ki so posledica mehanskih poškodb ali prenapetosti, izvirajočih iz napajalnega omrežja. Proizvajalec ne odgovarja za poškodbe in škode, ki so posledica neustrezne uporabe naprave (neskladne s temi navodili). Kakršna koli sprememba konstrukcije ali tehničnih specifikacij izključuje odgovornost proizvajalca. Garancija se nanaša na delovanje naprave. Spremembe parametrov, ki so posledica kemičnih ali fizikalnih procesov (staranje, porumenelost, razbarvanje, potemnitev ipd.) ne dajejo pravic garancijskih zahtevkov.

Izdelek izpolnjuje zahteve zakonodaje Evropske unije in predpisov, ki jih prenašajo v nacionalno zakonodajo. Več informacije je na voljo na spletni strani [www.gtv.com.pl](http://www.gtv.com.pl) in v izjavi o uskladenosti.

## BS

Za pravilno korišćenje i sigurno djelovanje instalacije postupajte u skladu s uputama za uporabu.

- Uvijek isključite napajanje prije nego što počnete s radovima na instalaciji, održavanju ili popravku uređaja.
- Radove na instalaciji može obavljati isključivo osoblje koje je za to ovlašteno.
- Radovi na instalaciji se mogu obavljati u skladu s važećim propisima.
- Nemojte dirati elemente pod naponom (uključujući i svjetleće diode LED).
- Nemojte priključivati lampu na punjač dok je pod naponom. Prvo priključite lampu na punjač, a tek onda uključite punjač u mrežu.
- Nemojte instalirati uređaj na nestabilnoj ili klimavoj podlozi.
- Različiti materijali (podloge) zahtijevaju različite pribore za pričvršćivanje. Uvijek koristite tiple i vijke adekvatne za konkretnu vrstu podloge.
- Uvijek jako zavrnite vijke za pričvršćivanje uređaja za površinu.
- Nemojte prekoračiti dozvoljene temperature rada. Ako nije drugačije određeno, uređaj je prilagođen radu u normalnim uvjetima (temperatura okruženja +25°C).
- Uređaj za unutrašnje korišćenje čistite/održavajte suhom krpicom, bez ikakvih abrazivnih sredstava ili rastvarača. Izbjegavajte kontakt tekućine s električnim dijelovima.
- Navedena snaga i svjetlosni mlaz se može razlikovati za +/-5%.
- Ako imate bilo koje neodumice vezane za instalaciju ili korišćenje uređaja, obratite se proizvođaču ili prodajnom mjestu.
- Aktuelne verzije uputa za upotrebu elektrotehničkih proizvoda su dostupne na web-stranici distributera [www.gtv.com.pl](http://www.gtv.com.pl).

Garancija ne pokriva nedostatke koji su nastali uslijed instaliranja uređaja bez poštovanja uputstava, popravke ili modifikacija koje su vršila neovlašćena lica. Garancija ne pokriva nedostatke koji su nastali uslijed mehaničkog oštećenja i uslijed prenapona nastalih u električnoj mreži. Proizvođač ne snosi odgovornost za oštećenja koja su rezultat nepravilnog korišćenja uređaja (koje nije u skladu s ovim uputstvom). Bilo koja modifikacija konstrukcije ili tehničke specifikacije isključuje odgovornost proizvođača. Garancija se odnosi na djelovanje uređaja. Promjena parametara uslijed hemijskih i fizičkih procesa (staranje, promjena boje u žutu, nestanak boje, matiranje i sl.) ne podliježe garanciji.

Proizvod ispunjava zahtjeve zakonodavstva Evropske unije i uredbi koje ih primjenjuju u državni zakon. Više informacija dostupno je na internet stranici [www.gtv.com.pl](http://www.gtv.com.pl) i u izjavi o uskladenosti.

## SRP

Za pravilno korišćenje i bezbedno djelovanje instalacije postupajte u skladu s uputstvima za upotrebu.

- Uvijek isključite napajanje prije nego što počnete s radovima na instalaciji, održavanju ili popravku uređaja.
- Radove na instalaciji može obavljati isključivo osoblje koje je za to ovlašteno.
- Radovi na instalaciji se mogu obavljati u skladu s važećim propisima.
- Nemojte dirati elemente pod naponom (uključujući i svjetleće diode LED).

- Nemojte priključivati lampu na punjač dok je pod naponom. Prvo priključite lampu na punjač, a tek onda uključite punjač u mrežu.
- Nemojte instalirati uređaj na nestabilnoj ili klimavoj podlozi.
- Različiti materijali (podloge) zahtijevaju različite pribore za pričvršćivanje. Uvijek koristite tiple i vijke adekvatne za konkretnu vrstu podloge.
- Uvijek jako zavrnite vijke za pričvršćivanje uređaja za površinu.
- Nemojte prekoračiti dozvoljene temperature rada. Ako nije drugačije određeno, uređaj je prilagođen za rad u normalnim uslovima (temperatura okruženja +25°C).
- Za održavanje/čišćenje uređaja za unutrašnje primjene koristite suvu krpicu, bez ikakvih abrazivnih sredstava ili rastvarača. Izbjegavajte kontakt tečnosti sa električnim dijelovima.
- Navedena snaga i svjetlosni mlaz se može razlikovati za +/-5%.
- Ako imate bilo koje neodumice vezane za instalaciju ili korišćenje uređaja, obratite se proizvođaču ili prodajnom mjestu.
- Aktuelne verzije uputstava za upotrebu elektrotehničkih proizvoda su dostupne na web-stranici distributera [www.gtv.com.pl](http://www.gtv.com.pl).

Garancija ne pokriva nedostatke koji su nastali uslijed instaliranja uređaja bez poštovanja uputstava, popravke ili modifikacija koje su vršila neovlašćena lica. Garancija ne pokriva nedostatke koji su nastali uslijed mehaničkog oštećenja i uslijed prenapona nastalih u električnoj mreži. Proizvođač ne snosi odgovornost za oštećenja koja su rezultat nepravilnog korišćenja uređaja (koje nije u skladu s ovim uputstvom). Bilo koja modifikacija konstrukcije ili tehničke specifikacije isključuje odgovornost proizvođača. Garancija se odnosi na djelovanje uređaja. Promjena parametara uslijed hemijskih i fizičkih procesa (staranje, promjena boje u žutu, nestanak boje, matiranje i sl.) ne podliježe garanciji.

Proizvod ispunjava zahtjeve zakonodavstva Evropske unije i uredbi koje ih primjenjuju u državni zakon. Više informacija dostupno je na internet stranici [www.gtv.com.pl](http://www.gtv.com.pl) i u izjavi o uskladenosti.

## SR

Za pravilno korišćenje i bezbedno delovanje instalacije postupajte u skladu s uputstvima za upotrebu.

- Uvek isključite napajanje pre nego što počnete s radovima na instalaciji, održavanju ili popravci uređaja.
- Radove na instalaciji može da obavlja isključivo osoblje koje je za to ovlašćeno.
- Radovi na instalaciji se mogu obavljati u skladu s važećim propisima.
- Nemojte dirati elemente pod naponom (uključujući i svjetleće diode LED).
- Nemojte priključivati lampu na punjač dok je pod naponom. Prvo priključite lampu na punjač, a tek onda uključite punjač u mrežu.
- Nemojte instalirati uređaj na nestabilnoj ili površini podložnoj klimanju.
- Različiti materijali (podloge) zahtijevaju različite pribore za pričvršćivanje. Uvek koristite tiple i vijke adekvatne za konkretnu vrstu podloge.
- Uvek jako zavrnite vijke za pričvršćivanje uređaja za površinu.
- Nemojte prekoračiti dozvoljene temperature rada. Ako nije drugačije određeno, uređaj može da radi u normalnim uslovima (temperatura okruženja +25°C).
- Održavanje/čišćenje uređaja za unutrašnje korišćenje izvodite pomoću suve krpicе, bez ikakvih abrazivnih sredstava ili rastvarača. Izbjegavajte kontakt tečnosti sa električnim dijelovima.
- Navedena snaga i svetlosni mlaz može se razlikovati za +/-5%.
- U slučaju da imate bilo koje neodumice vezane za instalaciju ili korišćenje uređaja, obratite se proizvođaču ili prodajnom mestu.
- Aktuelne verzije uputstava za upotrebu elektrotehničkih proizvoda su dostupne na web-stranici distributera [www.gtv.com.pl](http://www.gtv.com.pl).

Garancija ne pokriva nedostatke koji su nastali uslijed instaliranja uređaja bez poštovanja uputstava, popravke ili modifikacija koje su vršila neovlašćena lica. Garancija ne pokriva nedostatke koji su nastali uslijed mehaničkog oštećenja i uslijed prenapona nastalih u električnoj mreži. Proizvođač ne snosi odgovornost za oštećenja koja su rezultat nepravilnog korišćenja uređaja (koje nije u skladu s ovim uputstvom). Bilo koja modifikacija konstrukcije ili tehničke specifikacije isključuje odgovornost proizvođača. Garancija se odnosi na delovanje uređaja. Promjena parametara uslijed hemijskih i fizičkih procesa (staranje, promena boje u žutu, nestanak boje, matiranje i sl.) ne podleže garanciji.

Proizvod ispunjava zahtjeve zakonodavstva Evropske unije i uredbi koje ih primjenjuju u državni zakon. Više informacija dostupno je na internet stranici [www.gtv.com.pl](http://www.gtv.com.pl) i u izjavi o uskladenosti.

## MK

So cel da se obezbedi pravilna upotreba i bezbedno radovanje na instalaciji, sledite go uputstovo za radota.

- Sekoşao isključete go napojuvaneto pred da počnete so instalacija, održuvanje ili popravki na uredot.
- Instalacija može da je pravat samo soodvetno kvalifikovani lića.
- Instalacija treba da bude izvršena vo so glasnost so vaćeneti propisi.
- Da ne se dopiravate elementeti pod napon (tjuka i svetlećeti LED diodi).
- Svetlećetoto telo ne sme da bude povrazno so napojuvaneto pod napon. Privni, povrzetote go svetlećetoto telo so napojuvaneto a potoa so električnen napon.
- Uredot ne sme da se montira na podloga koje e nestabilna ili podložna na vibraciji.
- Za različiteti materijali (substati) potrebni se različiti svrzavnički elementeti. Sekoşao upotrebujeavte zavrti i štipki koje se pogodni za vidot na podlogata.
- Sekoşao švrti zategnete gi zavrtite što go pričvrstavate uredot na površinatna.
- Ne ja nadmuvajte dozvolenata radota temperatura. Osven ako ne e ponimku navedeno, uredot e dizajniran da radoti vo normalni uslovi (temperatura +25 °C).
- Održuvanje/čistjenje na uredot za vanrešnja upotreba treba da se izveduva so suva krpa bez upotreba na abrazivni materijali ili rastvoruvaci. Izbeguvajte kontakt na tačnostoa so električneti delovi.
- Dadenata moćnost i prozračnićot flukus moćat da variravate +/-5%.
- Doćokly imate soomećeti povrazni so instalacija ili upotreba na uredot, vo molime kontaktirajte go proizvođitelot ili prodajnoto mesto.
- Tekovneti verziji na uputstvoto za upotreba na elektroćtehnićki proizvodi se doćasnati na veb stranata na distributerot [www.gtv.com.pl](http://www.gtv.com.pl).

Garancija ne gi oñdafia oštećuvaneta nastanati pri instalacija na uredot, a ne se so glasniti so uputstavata, popravkiete ili modifikacijaćta od strana na neovlasteni lića. Garancijaćta ne





- Dürli materiallar (esaslar) dürli gysyrlary talap edýär. Elmydama berlen esasyň görnüşine laýyk boltlary we nurbatlary ulanyň.
- Enjamy, onuň düýbüne berkidyän boltlary elmydama çekdirň.
- Rugsat berilýän iş temperaturalaryndan ýokary geçmäň. Başgaça görkezilmedik bolsa, bu enjam adaty şertlerde işlemäge laýyklandy (daşy gurşawyň temperaturasy +25°C).
- İçerki işler için niýetlenen enjamlary arassa saklamak için gury mata ulanyň. Iýji maddalar ýa-da erginleriň hiç birini ulanmaň. Suwuk we elektrik bölekleriniň arasynda galtaşmalaryň önüni alyň.
- Görkezilen güýç derejesi we ýagtylyk akymynyň bahasy +/- 5% üýtgeýär.
- Enjamy gurmak ýa-da ulanmak barada şübhelényň bolsaňyz, öndürji ýa-da söwdä nokady bilen habarlaşyň.
- Elektro-tehniki enjamlary ulanmak boýunça ulanyşy gollanmalarynyň häzirkî zaman wersiýalaryny paýlaýjynyň internet sahypasynda: [www.gtv.com.pl](http://www.gtv.com.pl) tapyp bilersiz.

Kepillik enjamy gurnamakda şu gollanmanyň talaplaryny berjy etmezlik netijesinde ýüze çykan kemçilikleri ýa-da rugsatsyz adamlar tarapyndan abatlamak ýa-da üýtgetmeler netijesinde ýüze çykan kemçilikleri öz içine almayar.

Kepillik mehaniki zeper ýa-da elektrik togundan gelyän ýokary napryäženije sebäpli ýüze çykan kemçilikleri öz içine almayar. Öndürji enjamyň nädogry ulanylmagy (bu gollanmada görkezilşinden başgaça ulanylmagy) netijesinde ýüze çykan zyýan ýa-da ýitgiler için hiç hili jogapkärçilik çekmeýär. Enjamyň dizayny ýa-da tehniki ajratylyklary haýsydyr bir görnüşde üýtgedilen bolsa öndürji jogapkärçilik çekmeýär. Kepillik enjamyň işleýsine degişlidir.

Himiki ýa-da fiziki prosederiň netijesinde ýüze çykýan parametleriň üýtgedilmegi (garramak, sarylamak, reňklemek, jübütlemek we s.m.) kepillik talaplaryna tabyn däldir.

Bu önüm, Ýewropa Bileleşiginiň Kanun çykarýjy hökümetiniň kanunlaryň talaplaryna, esasanam Ýewropa Parlamentiniň düzünnamasy energiýa kadalaşdyrmalary üçin çarçuwany kesgitleýän we milli kanunçylyga geçirmek için düzünlerine laýyk gelyär. Bu barada [www.gtv.com.pl](http://www.gtv.com.pl) salgysynda we laýyklyk beýannamalarynda has giňişleýin maglumat alarsyňyz."

## UZ

Tizmini to'g'ri ishlatishingizga va u xavfsiz ishlashiga ishonch hosil qilish uchun foydalanish qo'llanmasiga amal qiling

- Jihozni o'rnatish, unga texnik xizmat ko'rsatish yoki ta'mirlashdan oldin har doim elektr ta'minotini o'chirishni unutmang.
- O'rnatish faqat tegishli ruxsatga ega bo'lgan xodimlar tomonidan amalga oshirilishi mumkin.
- O'rnatish amaldagi qonun-qoidalarga muvofiq amalga oshirilishi lozim.
- Ishlab turgan qismlarga (jumladan, yoqilgan LED chiroqqa) tegmang.
- Fitingni hech qachon ishlab turgan quvvat beruvchi kabelga ulamang. Avval fittingni quvvat beruvchi kabelga ulang, keyin quvvat beruvchi kabelni tarmoqqa ulang.
- Jihozni hech qachon notekis yoki tebranishlarga moyil asoslarga o'rnatmang.
- Turli materiallar (asoslar) turlicha mahkamlashni talab etadi. Har doim tegishli asosga mos keladigan vintlar va ikki tomoni kesilgan boltlardan foydalaning.
- Jihozni asosga mahkamlab turuvchi boltlarni har doim mahkam torting.
- Ruxsat etilgan ishlash haroratlarini oshirmang. Agar boshqa holat ko'rsatilmagan bo'lsa, bu jihaz normal sharoitda ishlashga mo'ljallangan (atrofdagi harorat 25°C).
- Bino ichida foydalanishga mo'ljallangan jihozlarni tozalash uchun quruq matodan foydalaning. Hech qanday abraziv moddalar yoki eritmalaridan foydalanmang. Suvuqlik va elektr qismlari o'rtasida kontakt bo'lishining oldini oling.
- Belgilangan quvvat darajasi va yorug'lik oqimining qiymati +/- 5% ga farq qilishi mumkin.
- Jihozni o'rnatish yoki ishlatishga oid shubhangiz bo'lsa, ishlab chiqaruvchi yoki chakana savdo do'koniga murojaat qiling.
- Elektrotexnika vositalaridan foydalanishga doir foydalanuvchi qo'llanmalarining eng oxirgi versiyalari distribyutorning quyidagi veb-saytida mavjud: [www.gtv.com.pl](http://www.gtv.com.pl).

Kafolat jihozni qo'llanmaga amal qilmasdan noto'g'ri o'rnatish oqibatida yuzaga keladigan buzilishlarni yoki jihazning bunga ruxsati bo'lmagan insonlar tomonidan o'zgartirilishi yoki ta'mirlanishini qamrab olmaydi.

Kafolat mexanik shikastlanish yoki asosiy elektr tarmog'i tufayli haddan tashqari kuchlanish natijasida yuzaga keladigan nuqsonlarni qamrab olmaydi. Ishlab chiqaruvchi jihozdan noto'g'ri foydalanish (qo'llanmaga zid ravishda) natijasida yuz bergan har qanday zarar yoki yo'qotish uchun javobgar bo'lmaydi. Dizayn yoki texnik xususiyatlar biror shaklda o'zgartirilgan bo'lsa, ishlab chiqaruvchi o'z zimmasiga hech qanday javobgarlikni olmaydi. Kafolat jihazning ishlashiga qo'llaniladi.

Kimyoviy yoki fizik jarayonlar natijasida parametrlarning o'zgarishi (eskirish, sarg'ayish, rang o'zgarishi, yarqirashning yo'qolishi va boshqalar) uchun kafolat berilmaydi.

Ushbu mahsulot Yevropa Ittifoqi qonunchiligidan kelib chiqadigan talablarga javob beradi Siz bu haqda [www.gtv.com.pl](http://www.gtv.com.pl) saytida va muvofiqlik deklaratsiyasida batafsil ma'lumotga ega bo'lasiz."

